



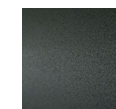
## PEBBLE STOOL

design Lanzavecchia + Wai

Sgabelli disponibili in tre varianti differenti di schienale, con base costituita da piastra supporto sedile in lamiera d'acciaio sp.3mm e gambe in tondo di acciaio Ø18mm con traversi di giunzione sezione 20x5mm e tondo Ø14mm, con funzione di poggiatesta; traverso poggiatesta anteriore rivestito con una guarnizione protettiva in gomma rigida. Sedile e schienale con struttura costituita da due gusci, con parti esterne in multistrato di pioppo rivestito e parti interne in pannello di multistrato di pioppo con imbottitura in poliuretano espanso sagomato, entrambe rivestite con foderina. Le due parti dei gusci schienale sono fissati tra loro tramite sistema di aggancio a pressione, mentre le due parti dei gusci sedile tramite viti.

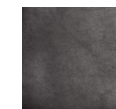
Rivestimento non sfoderabile, sempre in pelle Caresse 807 nera per le parti esterne, sotto sedile e retro-schienale; per le parti imbottite rivestimento, sempre fisso, disponibile in pelle o tessuto. Guscio schienale avvitato alla base attraverso una lamiera piegata in acciaio sp.5 mm e guscio sedile avvitato alla piastra supporto sedile. Tutte le parti metalliche sono verniciate con polveri epossidiche grigio canna di fucile. Appoggio a terra garantito da piedini autolivellanti in materiale plastico con puntali intercambiabili in funzione della superficie d'appoggio.

### Struttura



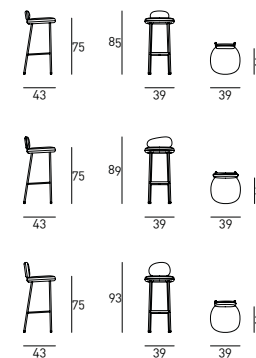
Verniciatura  
Grigio Canna  
di Fucile

### Scocca Inferiore e Scocca Posteriore



Pelle  
Caresse 807

### Disegni Tecnici



### Note

Questo prodotto può essere rivestito esclusivamente con i tessuti/pelli a collezione sotto riportati; qualsiasi velluto non è idoneo quale rivestimento.

- 1a Amelia Reviva  
- 2a Morris  
- 3 Magnolia  
- 4 Khali  
- 6a River  
- 07a Lampedusa  
- 14 Mikado  
- 15a Fashion Principe  
- Fashion 17/19

- Fashion 23/15  
- Fashion 29/10  
- 16a Mirage  
- 18 Erfoud  
- 19 Anversa  
- 19a Alabama  
- 20 Tosca  
- 25 Ginostra  
- 26 Divina 3

- 33 Pelle Nabuk  
- 34a Pelle Florence  
- 35a Pelle New Scotland  
- 36 Pelle Caresse  
- 38a Pelle Seta  
- 39 Pelle Must  
- 42 Pelle Natural  
- 45 Pelle Mandorlo  
- 46 Pelle Teak



