



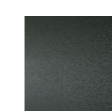
## AERO

design Shibuleru

Libreria composta da ripiani sagomati in tamburato sp.18mm costituiti da cornice da 7cm in massello di faggio e nido d'ape interno, racchiusi da due lastre di alluminio, e predisposti con fori e bussole per permettere il fissaggio dei montanti. Finitura verniciata a liquido RAL-K7 9010 bianco o RAL-K7 9017 nero oppure "effetto cemento" nella versione col. Chiaro e col. Scuro. Elementi di fissaggio inseriti nei montanti in tondo d'acciaio Ø22mm,

con integrato piedino in PVC regolabile in altezza, verniciati con polveri epossidiche nella finitura RAL-K7 9010 bianco o RAL-K7 9017 nero, o grigio canna di fucile per la sola versione "effetto cemento". Per la sola versione libreria da 150cm sono previsti 2 supporti supplementari in tondo d'acciaio con integrato piedino in PVC regolabile in altezza, fissati al ripiano inferiore e verniciati con polveri epossidiche RAL-K7 9010 bianco o RAL-K7 9017 nero.

### Montanti



Acciaio  
Verniciato  
Grigio "Canna  
di Fucile"



Acciaio  
Verniciato  
RAL-K7 9010  
Bianco



Acciaio  
Verniciato  
RAL-K7 9017  
Nero

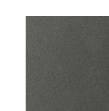
### Ripiani



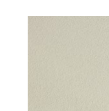
Alluminio  
Verniciato  
RAL-K7 9017  
Nero



Alluminio  
Verniciato  
RAL-K7 9010  
Bianco

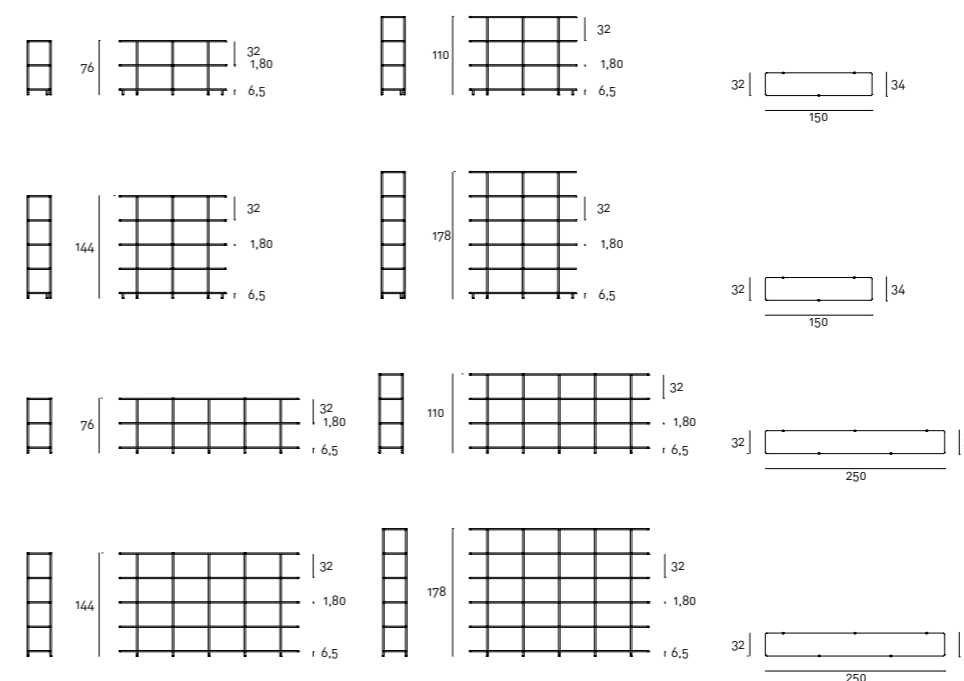


Verniciatura  
Effetto Cemento  
col. Scuro



Verniciatura  
Effetto Cemento  
col. Chiaro

### Disegni Tecnici



### Note

Aero è stata sottoposta e ha superato le prove di carico totale massimo (UNI 8606:1984) con rilascio di relativo certificato da parte del CATAS®.

Finitura "effetto cemento" ottenuta con materiali a base cementizia, applicati manualmente dopo aver carteggiato la superficie, attraverso la stesura di due mani di fondo applicati a pennello e rullo e 2 passaggi di stesura del cemento con spatole apposite; ad ogni fase segue l'asciugatura di almeno 24h e carteggiatura prima della fase successiva, a cui si aggiungono le 2 finiture

protettive, applicate a pennello quale trattamento antimacchia, che impedisce l'immediato assorbimento delle macchie. La finitura "effetto cemento" viene inoltre protetta con una verniciatura acrilica che consente alla superficie di avere una valida resistenza al graffio. Una successiva applicazione di vernice nano-molecolare protegge la finitura da agenti chimici, in particolar modo di natura alimentare. La manualità e preziosità dell'applicazione, genera piani e superfici che possono differire tra loro per finitura e tonalità. Questa caratteristica dimostra l'unicità e l'artigianalità di ogni creazione.

