

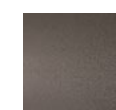


## ALVEA

design Marco Lavit

Consolle triangolare con struttura portante realizzata in lamiera di acciaio sp. 8 mm verniciata con polveri epossidiche colore brunito; pannelli laterali in MDF sp.20 mm impiallacciati in essenza di rovere, con top costituito da elementi sezione 20x20 mm incastrati a carabottino, racchiusi da una cornice perimetrale sezione 50x20 mm tutto in massello di rovere. Parti in essenza finitura rovere naturale o rovere tinto carbone. Appoggio a terra garantito da supporti in materiale termoplastico.

### Struttura Portante e Piedini



Verniciatura  
col. Brunito

### Struttura

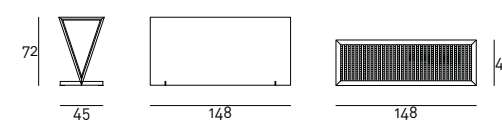


Rovere Naturale



Rovere Tinto  
Carbone

### Disegni Tecnici



### Note

Per la versione rovere tinto carbone la struttura portante in lamiera, nella sola parte interna, è nella stessa finitura della struttura in rovere.

