



## BALESTRO 24

design Piero Lissoni

Divano a misure fisse disponibile nella versione con braccioli e schienali intrecciati o rivestiti nei tessuti e pelli della collezione.

**Versione incordata:** Struttura bracciolo e schienale in tubolare metallico Ø 20mm intrecciata con Corda di Cellulosa a "campitura piena" o profilo in Cuoio, nelle finiture a collezione.

**Versione rivestita:** Struttura bracciolo e schienale in tubolare sezione 40x10mm e materiale elastico strutturale, rivestito con foderina realizzata in polietere 100% accoppiato con supporto di vellutino poliammidico termofissato. Rivestimento in tessuto o pelle, interamente sfoderabile tramite velcro a strappo.

Struttura portante in tubolare di acciaio sezione 30x30mm, a cui sono fissati tramite boccole braccioli e schienali e un pannello in HPL sp.8mm impiallacciato e bordato in noce canaletto con finitura a vernice acrilica ad acqua.

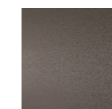
Cuscino di seduta in poliuretano espanso a densità differenziata rivestito con foderina realizzata in polietere 100% accoppiato con supporto di vellutino poliammidico termofissato.

Rivestimento in tessuto o pelle, interamente sfoderabile tramite cerniere e velcro a strappo. Piedini, avvitati alla struttura portante tramite boccole, in tondo trafilato Ø 22mm, e appoggio a terra garantito da puntali in PVC nero regolabili. Tutte le parti metalliche sono verniciate con polveri epossidiche colore Brunito.

Profondità di seduta senza cuscinetti: 81 cm

Profondità di seduta con cuscinetti: 65 cm

### Struttura e Piedini



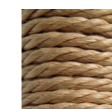
Verniciatura  
col. Brunito

### Piano

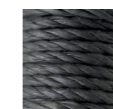


Noce Canaletto

### Intreccio



Profilo Corda  
di Cellulosa  
col. Naturale



Profilo Corda  
di Cellulosa  
col. Nero



Cordone Cuoio  
col. Marrone



Cordone Cuoio  
col. Nero

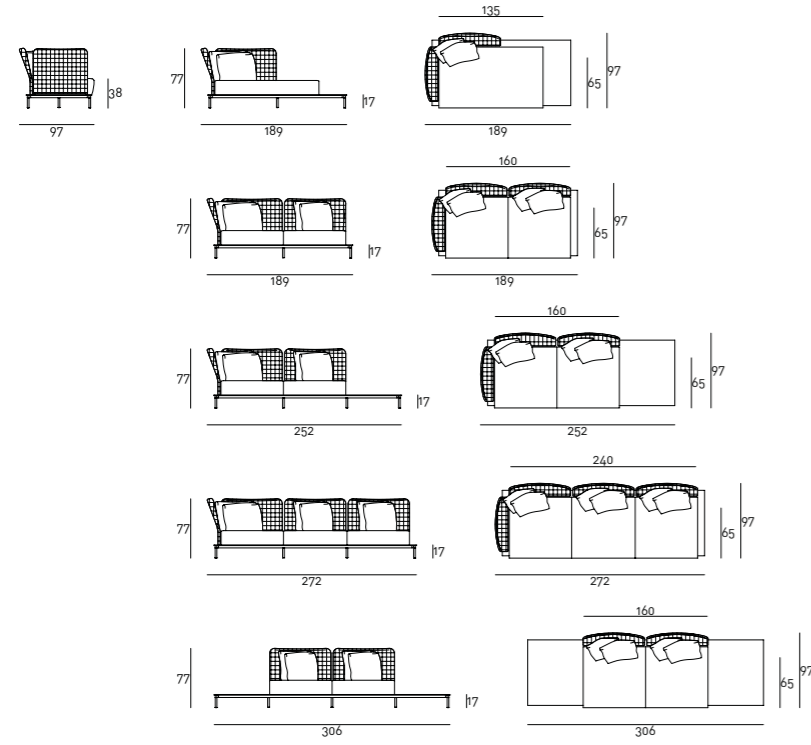


Cordone Cuoio  
col. Naturale

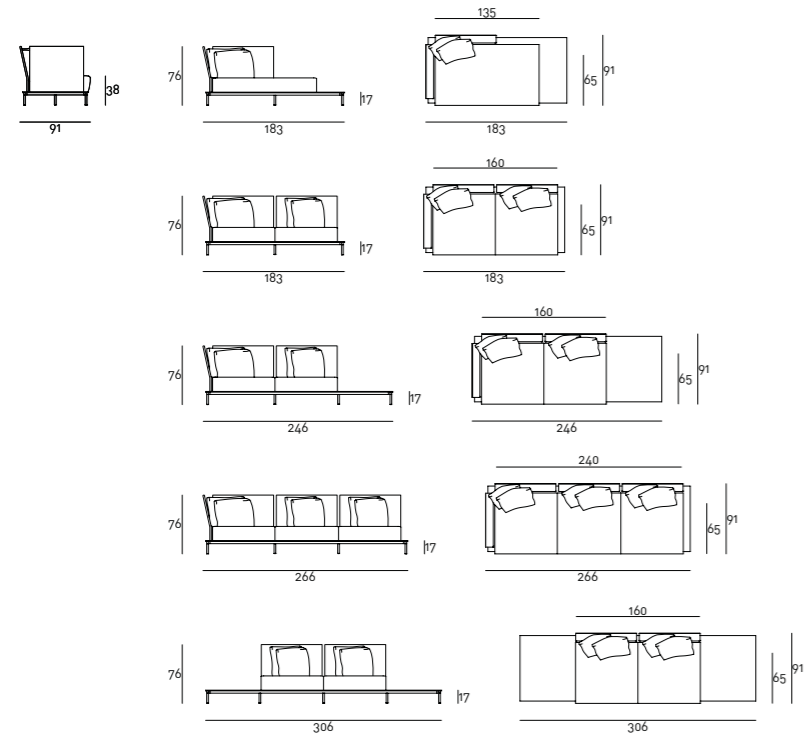
### Note

Per ogni seduta compresi nel prezzo n.2 cuscinetti in piuma da 50x50cm.

Disegni Tecnici  
Divano incordato



Divano rivestito



Cuscinetti

