



## HALFSQUARE

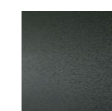
design Giacomo Moor

Comodini e mobili contenitori costituiti da una serie di basi, top e vani a giorno in acciaio realizzati in lamiera sp.3 mm e profili a sezione triangolare da 20x20 mm verniciati con polveri epossidiche nei colori grigio canna di fucile o brunito; per le sole basi, viene applicato uno zoccolo in MDF laccato nero opaco RAL9017.

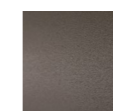
Cassetto singolo o doppio in MDF impiallacciato nelle essenze noce canaletto o Striped Grey, con spondine in metallo nella finitura nero carbone opaco accoppiato a guide Blum®, fondo e schienale in MDF laccato nero opaco RAL 9017. Tutti gli elementi sono fissati tra loro tramite bussole e viti. Appoggio a terra garantito da piedini regolabili in PVC di colore nero.

---

### Struttura



Verniciatura  
Grigio Canna  
di Fucile



Verniciatura  
col. Brunito

---

### Frontali e Laterali



Striped Grey



Noce Canaletto

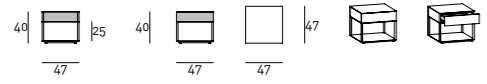
---

### Note

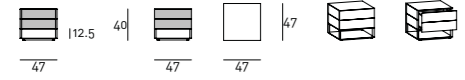
Striped Grey: si tratta di un tranciato decorativo in legno multi laminare, sempre finito con verniciatura trasparente acrilica, che propone esclusivi pattern che riproducono le caratteristiche naturali del legno. Ricordiamo che, essendo un prodotto in legno naturale e vivo, quest'ultimo può presentare una variabilità di tono e sfumature di colore non omogenee, peculiarità del materiale stesso.

Disegni Tecnici  
Comodino

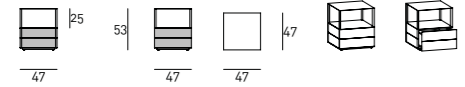
A



B

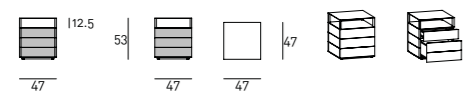


C

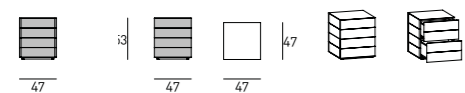


Mobile contenitore

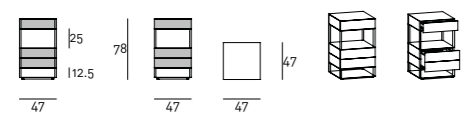
D



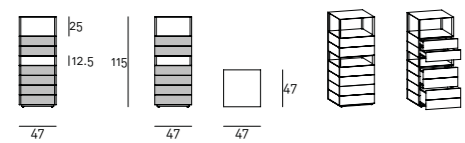
E



F



G



H

