

SEGNO | INDOOR - OUTDOOR

design Leonardo Talarico

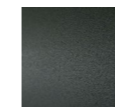
Porta ombrelli con struttura costituita da due elementi (anelli) e piantana in tondo Ø12 mm di acciaio inox 304 saldati tra loro e da una base-vassoio Ø25cm in lamiera sp.2,5mm sempre in acciaio inox 304, imbutita e tagliata a laser con particolari tecnici che ne permettono l'inserimento nell'anello inferiore. Finitura con polveri epossidiche poliestere colore grigio canna di fucile o brunito.

Nella parte inferiore della base-vassoio è applicata una vernice trasparente opaca antiscivolo.

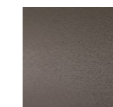
Appoggio a terra garantito da piedini in PVC adatti anche per uso esterno.



Struttura

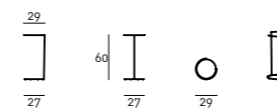


Verniciatura
Grigio Canna
di Fucile



Verniciatura
col. Brunito

Disegni Tecnici



Note

Per colori a richiesta, con riferimento alla cartella RAL, chiedere disponibilità e prezzo.

