



KASUMI | INDOOR - OUTDOOR

design Mist-o

Poltrona disponibile nella versione da interni ed esterni.

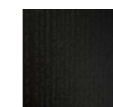
Versione indoor: Poltrona con struttura realizzata in acciaio verniciato con polveri epossidiche colore brunito, costituita da tubolari curvati Ø20 mm e telaio sedile in tubolare quadro da 20x20 mm, con molleggio garantito da doghe in polipropilene con anima in fibra di vetro (GOODSIDE®). Fianchi realizzati in massello di frassino Ø40 mm sagomato, disponibili nelle finiture naturale o tinto carbone, uniti alla struttura tramite perni e viti in acciaio Inox AISI 316 e schienale incordato con profilo in cuoio oppure in corda cerata nelle finiture a collezione. Imbottitura cuscino di seduta e schienale in poliuretano espanso a densità differenziata rivestito con foderina realizzata in fibra poliestere con agottrattamento e resinatura accoppiata con supporto di vellutino poliammidico; in alternativa al cuscino schienale è possibile avere due cuscinetti di appoggio 45x45 cm realizzati in piuma d'oca lavata e sterilizzata, racchiusa in settori separati con inserto in poliuretano espanso. Rivestimento in tessuto o pelle interamente sfoderabili tramite cerniere.

Versione outdoor: Poltrona con struttura realizzata in acciaio inox AISI 316 satinato opaco, costituita da tubolari curvati Ø20 mm e telaio sedile in tubolare quadro da 20x20 mm, con molleggio garantito da doghe in polipropilene con anima in fibra di vetro (GOODSIDE®). Fianchi realizzati in massello di Teak Ø40 mm sagomato uniti alla struttura tramite perni e viti, in acciaio Inox AISI 316, e schienale incordato in corda cerata nelle finiture a collezione. Imbottitura cuscini di seduta e schienale in schiuma poliuretana a cellula aperta a densità differenziata rivestita in tessuto drenante; in alternativa al cuscino schienale è possibile avere due cuscinetti di appoggio 45x45 cm, in fibra per esterno con inserto in schiuma poliuretana a cellula aperta, rivestita in tessuto drenante. Rivestimento in tessuto per esterni, interamente sfoderabile tramite cerniere. Profondità di seduta 56 cm.

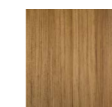
Struttura



Frassino Naturale (Indoor)

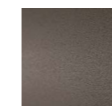


Frassino Tinto Carbone (Indoor)



Teak (Outdoor)

Supporto Schienale e Telaio

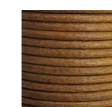


Verniciatura col. Brunito (Indoor)



Inox Satinato Opaco (Outdoor)

Intreccio



Profilo Cuoio col. Naturale (Indoor)



Profilo Cuoio col. Nero (Indoor)



Profilo Cuoio col. Cognac (Indoor)



Profilo Corda Cerata col. Grigio (In-Outdoor)



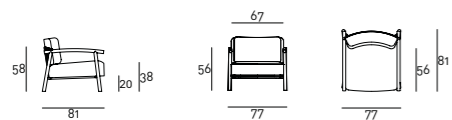
Profilo Corda Cerata col. Nero (In-Outdoor)



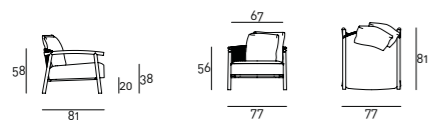
Profilo Corda Cerata col. Arancione (In-Outdoor)

Disegni Tecnici

Poltrona con cuscino di schienale



Poltrona con cuscinetti



Cuscinetti



Note

Il legno è un materiale vivo e come tale può presentare piccoli mutamenti di colore e di dimensione. La presenza di eventuali sfumature di colore non omogenee, è da considerarsi come un pregio e non un difetto.

Il Teak proviene da piantagioni certificate e si tratta di un materiale estremamente resistente ad intemperie e acidi, grazie alla presenza di una componente oleo-resinosa che ne garantisce un'ottima durabilità. È caratterizzato da colori che variano notevolmente, dal giallo pallido al bronzo, tendente al rosso. Un'esposizione prolungata e continua agli agenti atmosferici ne muta lo strato superficiale, fino all'ossidazione che gli conferisce un tono grigio-argenteo. Una manutenzione costante consente di preservare nel tempo la coloritura del legno iniziale; eventuali difformità nel colore sono da considerarsi come pregi e non come difetti, essendo caratteristica propria del Teak.

Per le finiture in essenza è disponibile il Kit Manutenzione "Legno Outdoor", fornito insieme al prodotto.

Data la forma del prodotto, alcuni rivestimenti non possono essere utilizzati, fare riferimento alla scheda di adattabilità nella sezione "Materiali" del sito.

Per i rivestimenti in pelle è disponibile il Kit Manutenzione "Pelle A" o "Pelle B", fornito insieme al prodotto.

Per la versione OUTDOOR, con particolare riferimento a periodi successivi a piogge o di forte umidità, si suggerisce la rotazione degli elementi e/o di sollevare temporaneamente i cuscini di seduta/schienale/bracciolo per consentire una completa asciugatura degli stessi e al fine di evitare accumulo di sporcizia ed umidità che potrebbe essere causa di formazione di muffa.

Si consiglia quindi l'utilizzo della "Fodera di Copertura" per migliorare la longevità del prodotto; si ricorda che la fodera è realizzata con un tessuto impermeabile al vapore acqueo, ideale come protezione alla formazione di muffa, lavabile semplicemente con acqua e sapone. Non piegare o ripiegare il tessuto bagnato per tempi prolungati. Per maggiori informazioni sulla relativa manutenzione, fare riferimento alla scheda tecnica disponibile nella sezione "Materiali" sul sito. Da ultimo, per garantire durabilità nel tempo, è consigliabile il posizionamento su terrazze o verande.





—
Poltrona con struttura in frassino tinto
carbone e schienale incordato con profilo in
cuoio



