



BALESTRO 24 | INDOOR - OUTDOOR

design Piero Lissoni

Divano a misure fisse, da interni ed esterni, costituito da un pannello sedile in HPL sp.8 con struttura portante in tubolare di acciaio inox AISI 304 sezione 30x30mm a cui sono fissati, tramite boccole, braccioli e schienali, disponibili nella versione intrecciati o rivestiti.

Versione incordata: Struttura bracciolo e schienale in tubolare metallico Ø20mm di acciaio inox AISI 304, intrecciata con corda di cellulosa a "campitura piena" o profilo in Cuoio (per solo uso indoor) oppure in Corda sintetica a "campitura piena" o PVC (per uso outdoor e indoor), nelle finiture a collezione.

Versione rivestita: Struttura bracciolo e schienale in tubolare sezione 40x10mm acciaio inox AISI 304 e materiale elastico strutturale, per versione indoor con poliuretano espanso rivestiti con foderina realizzata in polietere 100% accoppiato con supporto di vellutino poliammidico termofissato; per versione outdoor con poliuretano a cellula aperta rivestito con tessuto drenante.

Pannello sedile disponibile nelle finiture impiallacciato e bordato in noce canaletto con vernice acrilica ad acqua (solo uso indoor) oppure laccato con vernice antigraffio nei colori nero, bianco RAL 9001 o grigio (uso indoor e outdoor).

Cuscini di seduta indoor in poliuretano espanso a densità differenziata rivestito con foderina realizzata in fibra di poliestere con agotramento e resinatura accoppiata con supporto di vellutino poliammidico.

Cuscineti di appoggio 50x50 cm, realizzati in piuma d'oca lavata e sterilizzata, racchiusa in settori separati.

Cuscini di seduta outdoor in schiuma poliuretana a cellula aperta a densità differenziata rivestita con foderina in tessuto drenante; cuscineti di appoggio 50x50 cm, realizzati in fibra per esterno con inserto in schiuma poliuretana a cellula aperta, rivestita con una foderina in tessuto drenante.

Per entrambe le versioni rivestimento in tessuto o pelle per indoor, e nei soli tessuti per esterno nella versione outdoor, interamente sfoderabile tramite velcro a strappo per schienali e braccioli, e tramite cerniera per cuscino di seduta e cuscineti.

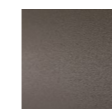
Piedini in acciaio inox AISI 304 Ø22 mm, avvitati alla struttura portante tramite boccole, con appoggio a terra garantito da puntali regolabili in materiale plastico colore nero.

Tutte le parti metalliche sono verniciate con polveri epossidiche per esterno colore Brunito.

Profondità di seduta senza cuscineti: 81 cm.

Profondità di seduta con cuscineti: 65 cm.

Struttura e Piedini



Verniciatura
col. Brunito
(In-Outdoor)

Piano



Noce Canaletto
(Indoor)



Laccato Nero
Opaco
Antigraffio
(In-Outdoor)



Laccato Opaco
RAL 9001
Bianco Crema
Antigraffio
(In-Outdoor)

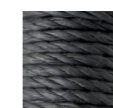


Laccato Opaco
NCS S 6000-N
Grigio
Antigraffio
(In-Outdoor)

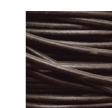
Intreccio



Profilo Corda
di Cellulosa
col. Naturale
(Indoor)



Profilo Corda
di Cellulosa
col. Nero
(Indoor)



Cordone Cuoio
col. Marrone
(Indoor)



Cordone Cuoio
col. Nero
(Indoor)



Cordone Cuoio
col. Naturale
(Indoor)



Profilo Corda
Sintetica
col. Arancione
(In-Outdoor)



Profilo Corda
Sintetica
col. Grigio
(In-Outdoor)



Profilo Corda
Sintetica
col. Nero
(In-Outdoor)



Profilo Corda
Sintetica
col. Argilla
(In-Outdoor)



Profilo Corda
Sintetica
col. Midnight
(In-Outdoor)



PVC Satinato
Cuoio Naturale
(In-Outdoor)



PVC Satinato
Rosso
(In-Outdoor)

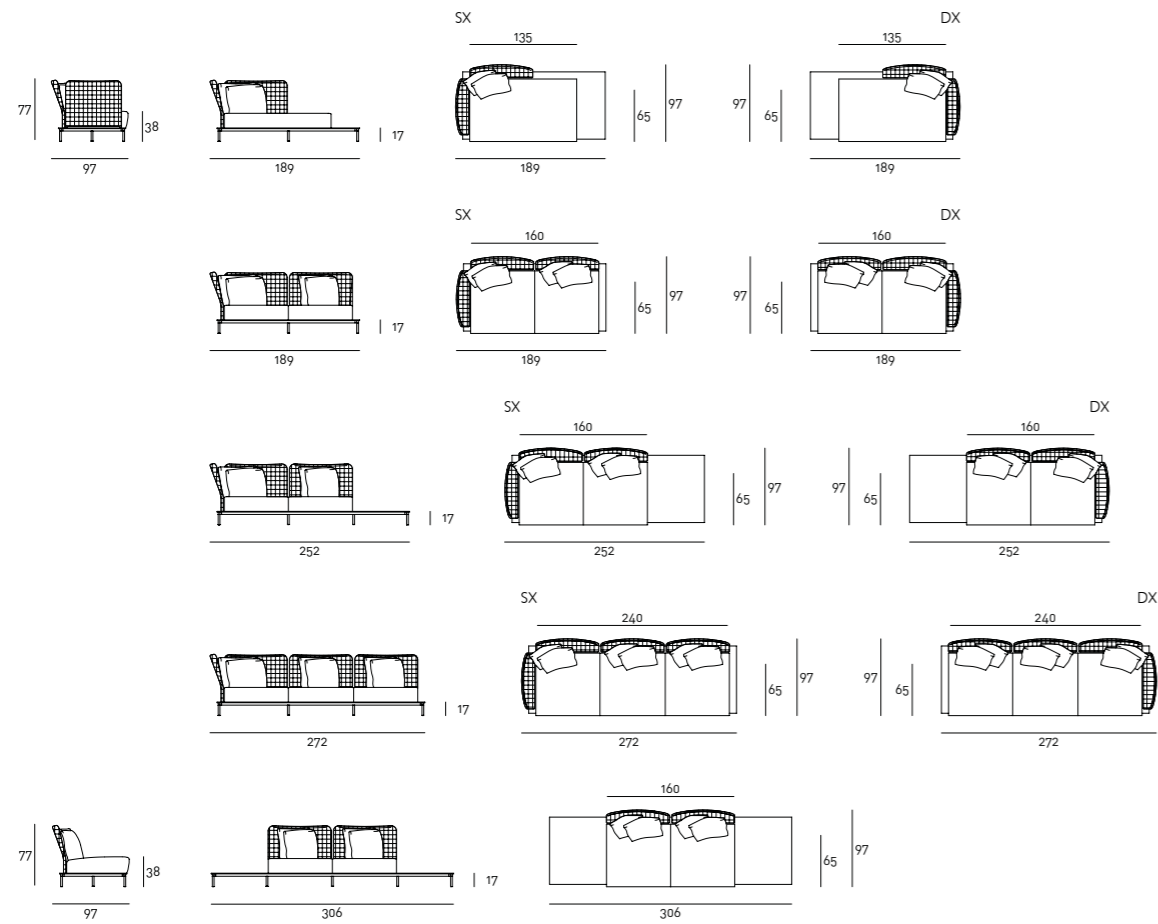


PVC Satinato
Nero
(In-Outdoor)



PVC Satinato
Bianco
(In-Outdoor)

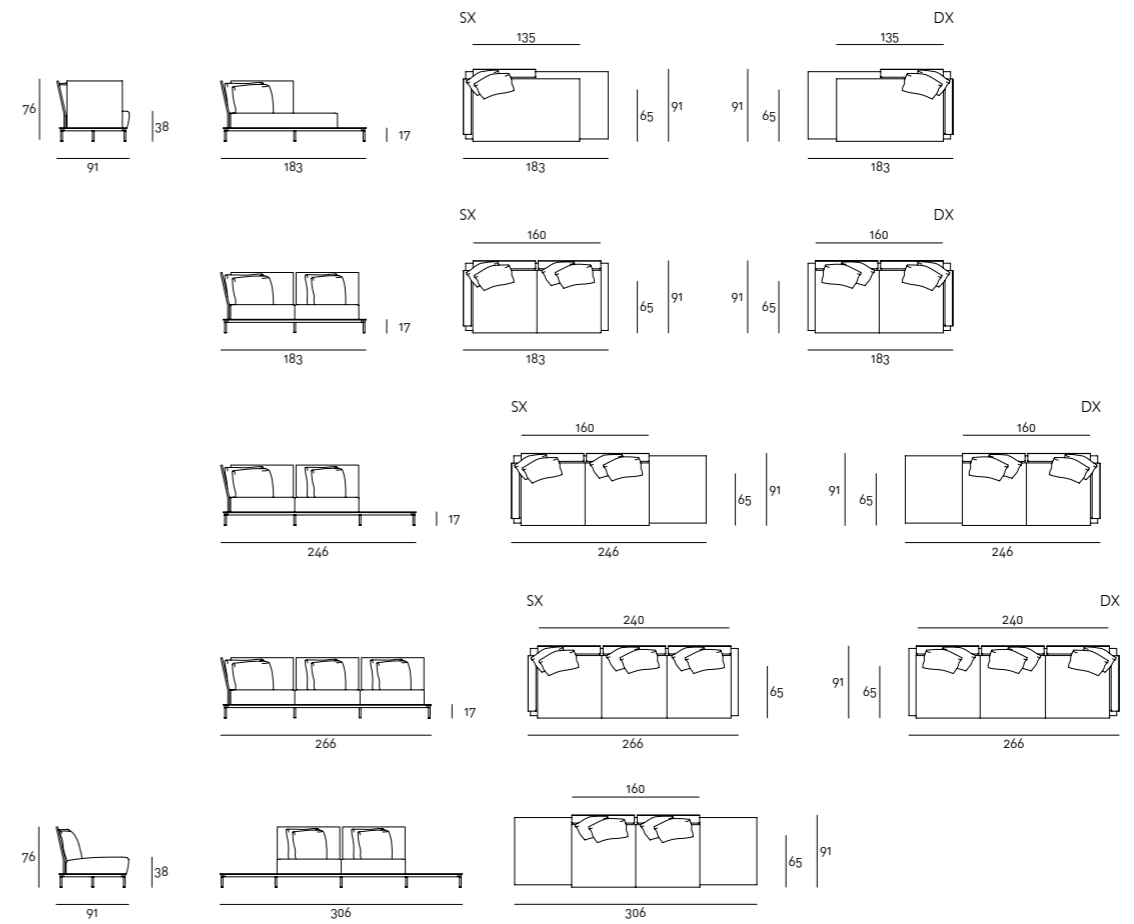
Disegni Tecnici
Divano incordato



Cuscinetto



Disegni Tecnici
Divano rivestito



Cuscinetto



Note

Per ogni seduta sono compresi n.2 cuscinetti in piuma da 50x50 cm (indoor) oppure n.2 cuscinetti da 50x50 cm in fibra per esterno con inserto in schiuma poliuretanicca a cellula aperta, rivestiti in tessuto drenante (outdoor).

Il legno è un materiale vivo e come tale può presentare piccoli mutamenti di colore e di dimensione. La presenza di eventuali sfumature di colore non omogenee è da considerarsi come un pregio e non un difetto. Si ricorda che l'esposizione diretta alla luce del sole può inoltre alterare il colore del legno; per i primi mesi gli oggetti appoggiati sui mobili devono essere periodicamente spostati in modo da evitare differenze di tonalità tra le parti esposte e quelle coperte.

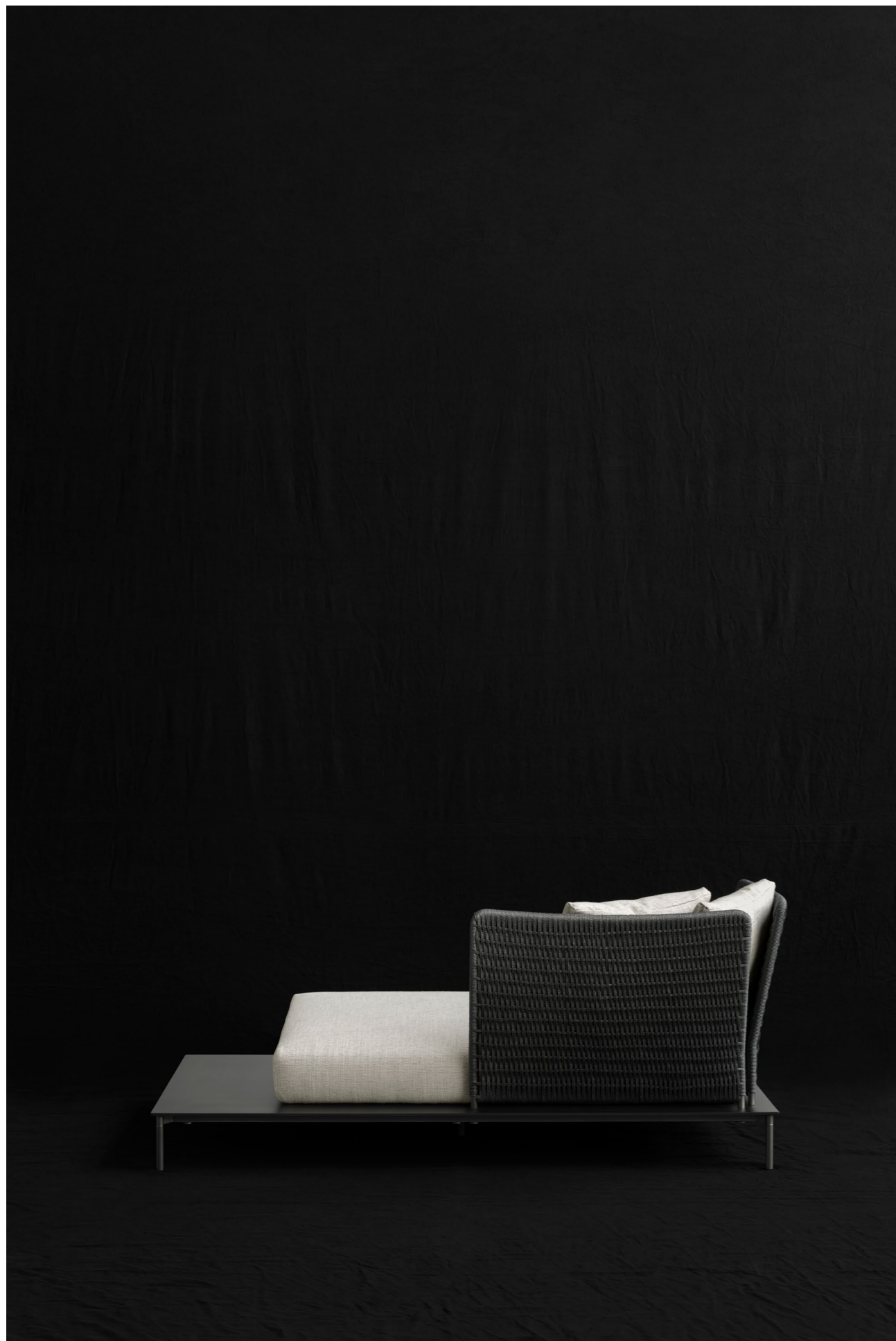
Per la versione OUTDOOR, con particolare riferimento a periodi successivi a piogge o di forte umidità, si suggerisce la rotazione degli elementi e/o di sollevare temporaneamente i cuscini di seduta/schienale/bracciolo per consentire una completa asciugatura degli stessi e al fine di evitare accumulo di sporcizia ed umidità che potrebbe essere causa di formazione di muffa.

Si consiglia quindi l'utilizzo della "Fodera di Copertura" per migliorare la longevità del prodotto; si ricorda che la fodera è realizzata con un tessuto impermeabile al vapore acqueo, ideale come protezione alla formazione di muffa, lavabile semplicemente con acqua e sapone. Non piegare o ripiegare il tessuto bagnato per tempi prolungati. Per maggiori informazioni sulla relativa manutenzione, fare riferimento alla scheda tecnica disponibile nella sezione "Materiali" sul sito. Da ultimo, per garantire durabilità nel tempo, è consigliabile il posizionamento su terrazze o verande.

Data la forma del prodotto, alcuni rivestimenti non possono essere utilizzati, fare riferimento alla scheda di adattabilità nella sezione "Materiali" del sito.

Per i rivestimenti in pelle è disponibile il Kit Manutenzione "Pelle A" o "Pelle B", fornito insieme al prodotto.

La verniciatura antigraffio aumenta la resistenza ai graffi rispetto a una verniciatura standard, ma non elimina completamente la possibilità che si formino sulla superficie.



—
Bracciolo e schienale intrecciato con
Corda di Cellulosa a "campitura piena"





