



MAJA D | INDOOR - OUTDOOR

design Piero Lissoni

Poltroncina disponibile nella versione da interni e da esterni.

Versione indoor: struttura portante in tubolare d'acciaio, verniciata con polveri epossidiche colore nero per la versione senza vestina e con vestina lunga, o colore grigio canna di fucile per la versione con vestina corta e imbottita. Telaio sedile in multistrati di pioppo con molleggio a nastri elastici intrecciati in caucciù rivestito. Imbottitura sedile e schienale in poliuretano espanso. Foderina realizzata in polietere 100% accoppiato con supporto di vellutino poliammidico termofissato. Nella versione con vestina il rivestimento è disponibile solo in tessuto, fissato alla foderina tramite cerniera e interamente sfoderabile tramite cerniera e velcro a strappo. Nelle versioni senza vestina e imbottita il rivestimento è disponibile in pelle o tessuto. Per la versione imbottita il rivestimento è interamente sfoderabile tramite cerniere e velcro a strappo.

Per la versione senza vestina il rivestimento in pelle è sempre fisso, mentre in tessuto è interamente sfoderabile tramite cerniere smontando l'intelaiatura.

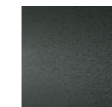
Versione outdoor: struttura portante in tubolare d'acciaio Inox AISI 316 satinato opaco oppure verniciato con polveri epossidiche colore nero, brunito o grigio canna di fucile. Telaio sedile in multistrati per esterno con molleggio a nastri elastici intrecciati in caucciù rivestito. Imbottitura sedile e schienale in schiuma poliuretana a cellula aperta. Per la versione outdoor disponibile la sola versione senza vestina con rivestimento in tessuto per esterni interamente sfoderabile tramite cerniere smontando l'intelaiatura. Profondità di seduta 45 cm.

Struttura (Maja D senza vestina + Maja D con vestina lunga)



Verniciatura
RAL 9017
Nero

Struttura (Maja D con vestina corta + Maja D imbottita)

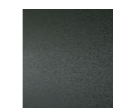


Verniciatura
Grigio Canna
di Fucile

Struttura (Maja D versione Outdoor)



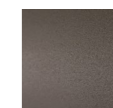
Verniciatura
RAL 9017
Nero



Verniciatura
Grigio Canna
di Fucile



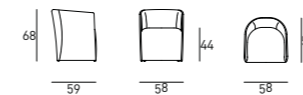
Inox Satinato
Opaco



Verniciatura
col. Brunito

Disegni Tecnici

Vestina lunga



Vestina corta



Poltroncina imbottita



Poltroncina senza vestina



Note

La poltroncina Maja D con vestina lunga (MAJVP058) e con vestina corta (MAJVP058C), è disponibile omologata in Classe 1.IM.
Per varianti e rivestimenti omologati, contattare direttamente l'azienda.

Le versioni con vestina lunga e vestina corta non sono disponibili con rivestimento in pelle o velluto.

Data la forma del prodotto, alcuni rivestimenti non possono essere utilizzati, fare riferimento alla scheda di adattabilità nella sezione "Materiali" del sito.

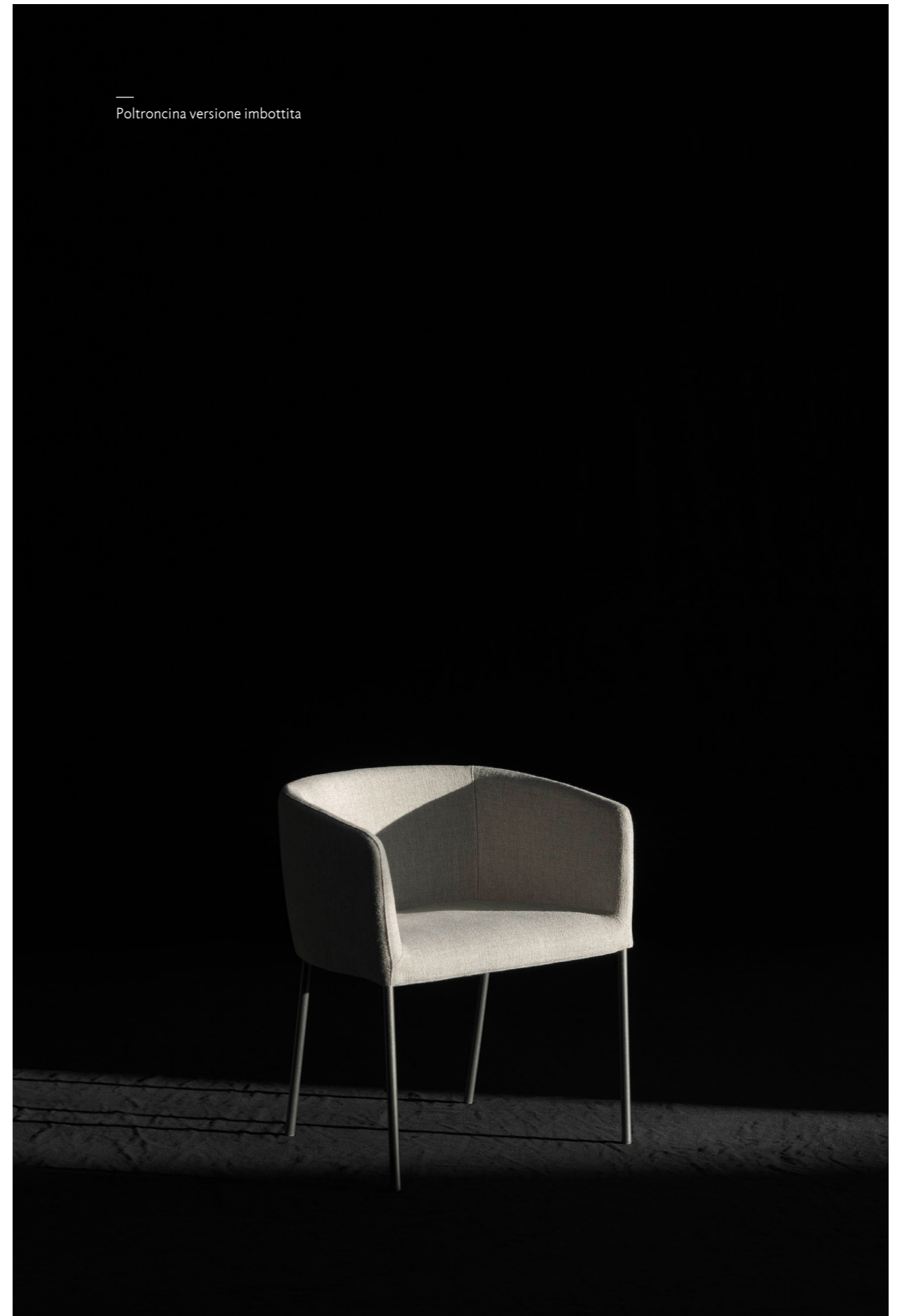
Per i rivestimenti in pelle è disponibile il Kit Manutenzione "Pelle A" o "Pelle B", fornito insieme al prodotto.

Per la versione OUTDOOR, si consiglia l'utilizzo della "Fodera di Copertura" per migliorare la longevità del prodotto; si ricorda che la fodera è realizzata con un tessuto impermeabile al vapore acqueo, ideale come protezione alla formazione di muffa, lavabile semplicemente con acqua e sapone. Non piegare o ripiegare il tessuto bagnato per tempi prolungati. Per maggiori informazioni sulla relativa manutenzione, fare riferimento alla scheda tecnica disponibile nella sezione "Materiali" sul sito. Da ultimo, per garantire durabilità nel tempo, è consigliabile il posizionamento su terrazze o verande.

—
Poltroncina con vestina lunga



—
Poltroncina versione imbottita



Poltroncina con vestina corta



Poltroncina senza vestina



