



## MINI JELLY

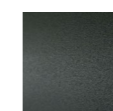
design Piero Lissoni

Poltroncina con struttura monoscocca con inserto in acciaio e imbottitura in poliuretano schiumato a freddo. Imbottitura seduta in poliuretano espanso. Foderina realizzata in fibra di poliestere con agotrattamento e resinatura accoppiata con supporto di vellutino poliammidico. Base girevole in acciaio cromato lucido o in acciaio verniciato grigio canna di fucile e appoggio a terra garantito da puntali in PVC colore bianco o nero. Rivestimento in tessuto o pelle. La sola versione in tessuto è interamente sfoderabile tramite cerniera e velcro a strappo. Profondità di seduta: 41 cm.

### Base



Acciaio  
Cromato Lucido



Acciaio  
Verniciato  
Grigio "Canna  
di fucile"

### Disegni Tecnici

