



ROD BED

design Piero Lissoni

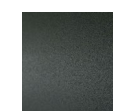
Letto singolo o matrimoniale con pannello di testata in stratificato HPL sp.10mm. Cuscini di testata in piuma d'oca lavata e sterilizzata, racchiusa in settori separati, con inserto in poliuretano espanso e pannello di supporto in multistrati di pioppo per ancoraggio alla testata tramite perni ad innesto. I cuscini sono trapuntati con bottoni applicati a vista, a richiesta disponibili trapuntati senza bottoni. Giroletto in acciaio verniciato con polveri epossidiche nel colore nero e imbottitura in poliuretano espanso. Foderina realizzata con polietere 100% accoppiato con supporto di vellutino poliammidico termofissato. Piedini in acciaio Inox satinato opaco o lucido oppure verniciati con polveri epossidiche colore brunito o grigio canna di fucile, con puntali regolabili in PVC colore

nero, avvitati alla struttura giroletto attraverso una boccola. Rivestimento in tessuto o pelle, entrambi interamente sfoderabili tramite velcro a strappo. Fodera coprirete in cotone 100%, colore écru, fissata al rivestimento del giroletto ed apribile sui lati tramite 2 cerniere per inserimento rete.

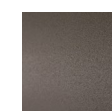
Predisposizione per inserimento di rete a doghe, dimensioni previste:

- 90×200cm
- 140×200cm
- 160×200cm oppure (2) 80×200cm
- 180×200cm oppure (2) 90×200cm
- 200×200cm oppure (2) 100×200cm

Piedini



Acciaio
Verniciato
Grigio "Canna
di Fucile"



Acciaio
Verniciato
Brunito



Acciaio Inox
Lucido

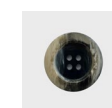


Acciaio Inox
Satinato Opaco

Bottoni

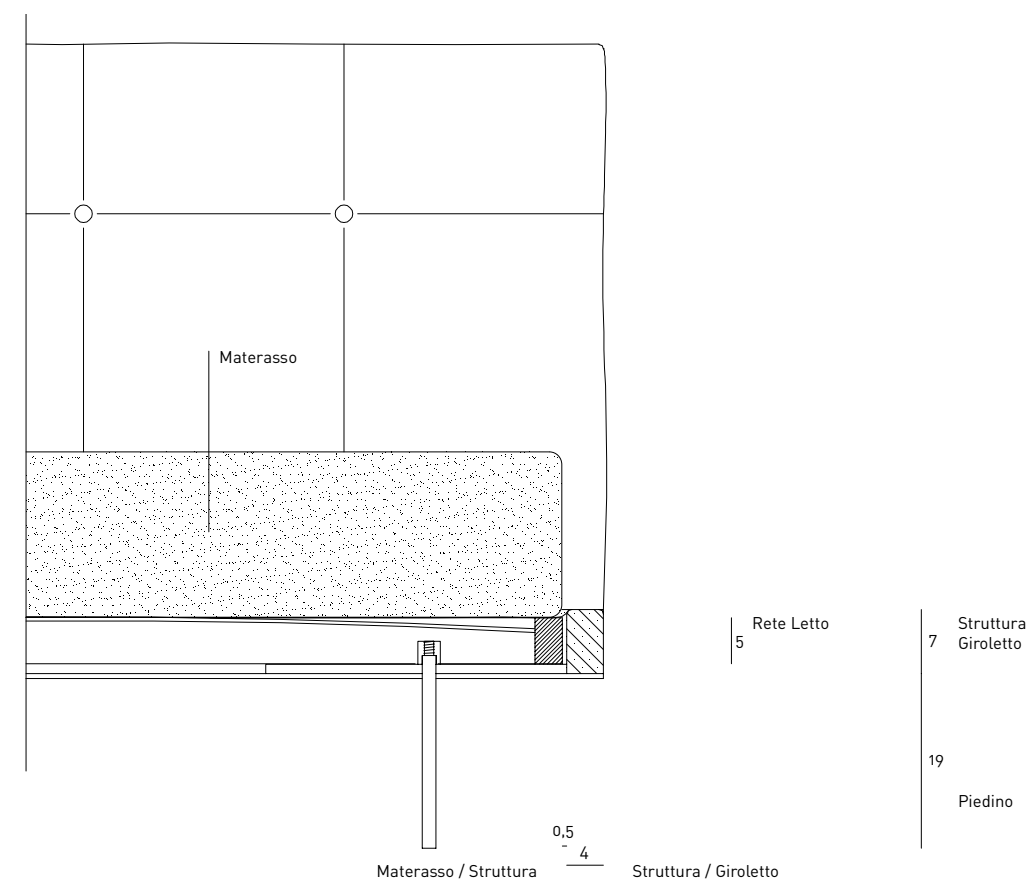


col. Chiaro

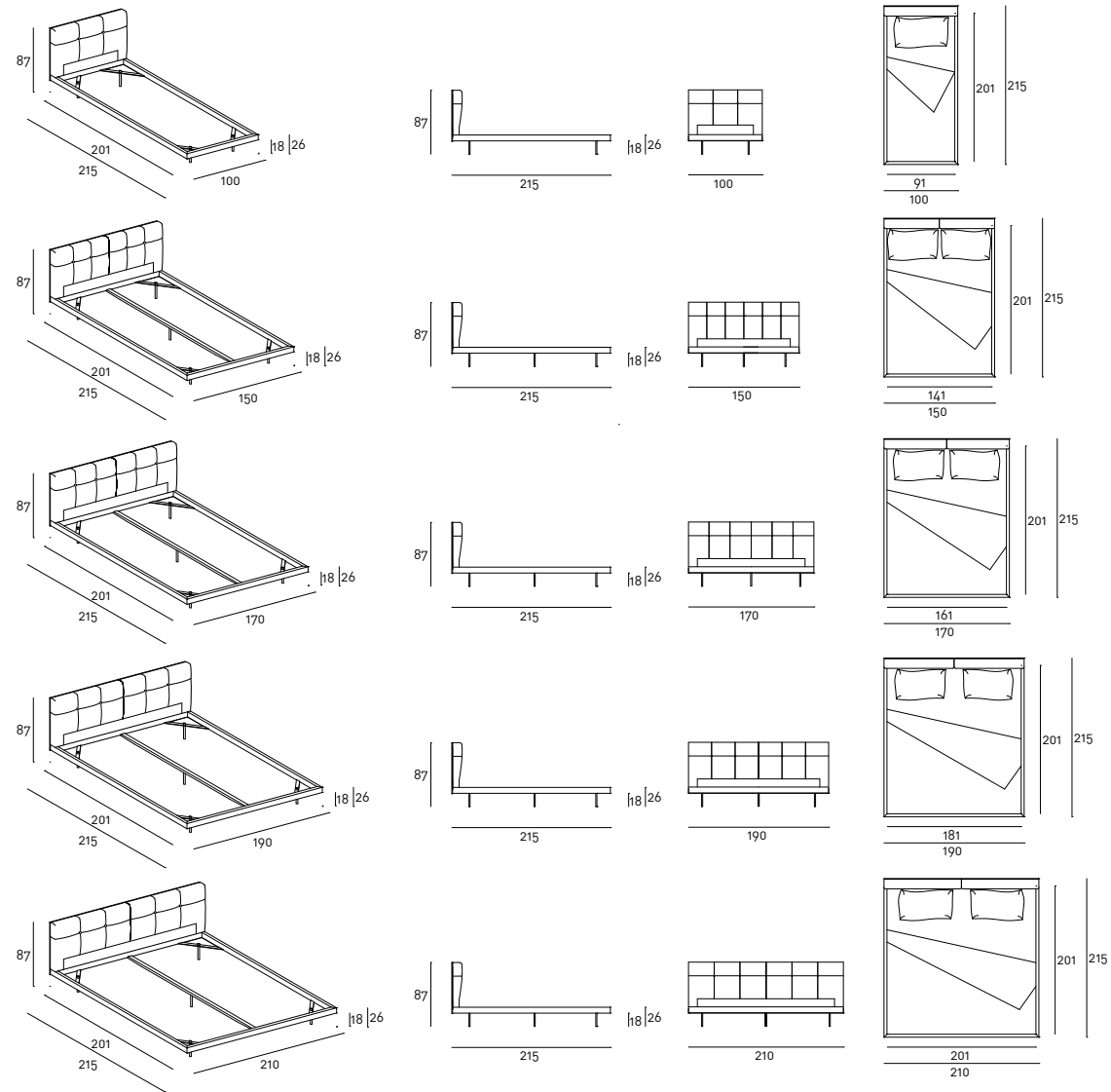


col. Scuro

Sezione Letto



Disegni Tecnici



Note

Bottoni disponibili in due varianti e, di serie, in tinta con il rivestimento scelto. A richiesta, e da specificarsi al momento dell'ordine, bottoni a contrasto.

Per reti e materassi non forniti dall'azienda, inoltrare le specifiche tecniche.

Per reti letto e materassi, fare riferimento al listino prezzi.

