

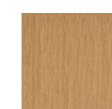


MOON

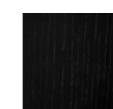
design Mist-o

Comodino composto da due semi-cilindri in multistrato curvato sp. 7mm in rovere naturale o tinto carbone e finitura con vernice acrilica ad acqua. Base, ripiani interni e top in MDF sp. 15 mm, impiallacciato rovere. Peso stabilizzatore avvitato all'interno della base fissa e puntali in materiale plastico; la parte mobile è invece dotata di ruote piroettanti per l'apertura. Le due porzioni sono unite tramite cerniere e la chiusura è garantita da calamite inserite all'interno della struttura portante. Disponibile sia nella versione destra che sinistra.

Struttura



Rovere Naturale



Rovere Tinto
Carbone

Disegni Tecnici



Note

Il legno è un materiale vivo e come tale può presentare piccoli mutamenti di colore e di dimensione. La presenza di eventuali sfumature di colore non omogenee è da considerarsi come un pregio e non un difetto. Si ricorda che l'esposizione diretta alla luce del sole può inoltre alterare il colore del legno; per i primi mesi gli oggetti appoggiati sui mobili devono essere periodicamente spostati in modo da evitare differenze di tonalità tra le parti esposte e quelle coperte.

