



AGRA | OUTDOOR

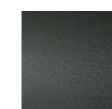
design David Lopez Quincoces

Poltrona, divani e lettino da esterni, disponibili sia nella versione "Light" solo struttura, oppure con intreccio nei materiali a catalogo. Struttura in tubolare Ø25 mm di acciaio Inox AISI 316 satinato opaco oppure in acciaio Inox AISI 316 verniciato con polveri epossidiche poliestere grigio canna di fucile. Intreccio in corda cerata (Ø5 mm) nelle finiture a collezione. Telaio sedile, avvitato alla struttura, in tubolare d'acciaio Inox sezione 40x30 mm, cinghiato con molleggio a nastri elastici in caucciù rivestito con ganci in acciaio Inox. Imbottitura in schiuma poliuretanicca a cellula aperta rivestita con tessuto drenante.

Cuscini di seduta e cuscini a rullo per schienali e braccioli in schiuma poliuretanicca a cellula aperta e fibra di poliestere, rivestiti con una foderina in tessuto drenante. Rivestimento in tessuto per esterni interamente sfoderabile tramite cerniere e velcro a strappo. Appoggio a terra garantito da puntali in materiale plastico.

Profondità di seduta: Poltrona 76 cm;
Divano 66 cm;
Daybed 101 cm.

Struttura



Verniciatura
Grigio Canna
di Fucile



Inox Satinato
Opaco

Intreccio



Profilo Corda
Cerata
col. Arancione



Profilo Corda
Cerata
col. Grigio



Profilo Corda
Cerata
col. Nero

Note

Agra è disponibile omologato in Classe 1.IM.
Per varianti e rivestimenti omologati, contattare direttamente l'azienda.

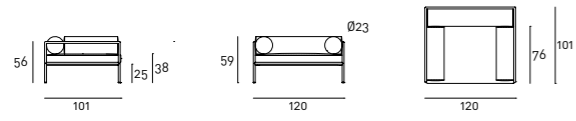
Con particolare riferimento a periodi successivi a piogge o di forte umidità, si suggerisce la rotazione degli elementi e/o di sollevare temporaneamente i cuscini di seduta/schienale/bracciolo per consentire una completa asciugatura degli stessi e al fine di evitare accumulo di sporcizia ed umidità che potrebbe essere causa di formazione di muffa.

Si consiglia quindi l'utilizzo della "Fodera di Copertura", applicata sul prodotto completamente asciutto, per migliorarne la longevità; si ricorda che la fodera è realizzata con un tessuto impermeabile al vapore acqueo, ideale come protezione alla formazione di muffa, lavabile semplicemente con acqua e sapone. Si consiglia una completa asciugatura della fodera. Non piegare o ripiegare il tessuto bagnato per tempi prolungati. Per maggiori informazioni sulla relativa manutenzione, fare riferimento alla scheda tecnica disponibile nella sezione "Materiali" sul sito. Da ultimo, per garantire durabilità nel tempo, è consigliabile il posizionamento su terrazze o verande.

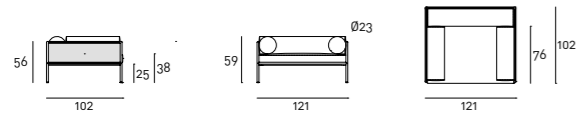
Data la forma del prodotto, alcuni rivestimenti non possono essere utilizzati, fare riferimento alla scheda di adattabilità nella sezione "Materiali" del sito.

Per i rivestimenti in pelle è disponibile il Kit Manutenzione "Pelle A" o "Pelle B", fornito insieme al prodotto.

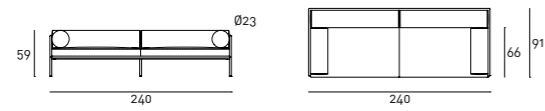
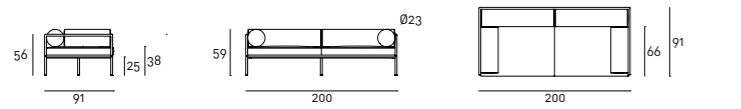
Disegni Tecnici
Poltrona outdoor
Light



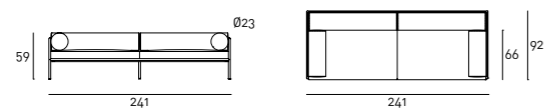
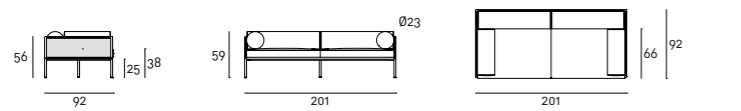
Intrecciata



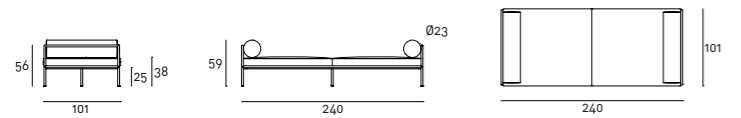
**Divano outdoor
Light**



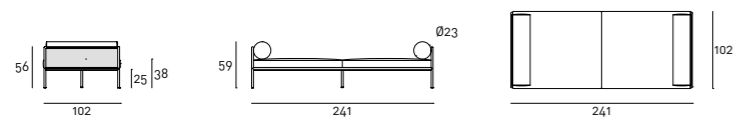
Intrecciato



**Daybed outdoor
Light**



Intrecciato



Cuscinetto

