



ILE POUF | INDOOR - OUTDOOR

design Piero Lissoni

Pouf di diverse altezze e dimensioni disponibile nella versione da interni ed esterni.

Versione indoor: base in tubolare quadro d'acciaio Inox AISI 304 satinato opaco oppure in acciaio verniciato grigio canna di fucile o brunito. Pannello sedile in multistrati e imbottitura in poliuretano espanso rivestito con falde di fibre acriliche e rivestimento in pelle o tessuto.

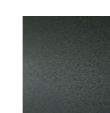
Versione outdoor: base in tubolare quadro d'acciaio Inox AISI 316 satinato opaco oppure verniciato con polveri epossidiche grigio canna di fucile o brunito. Pannello sedile in multistrati per esterno e imbottitura in schiuma poliuretana a cellula aperta e rivestita con tessuto drenante.

Entrambe le versioni interamente sfoderabili tramite cerniere.

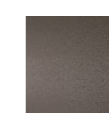
Base



Inox Satinato
Opaco
(In-Outdoor)

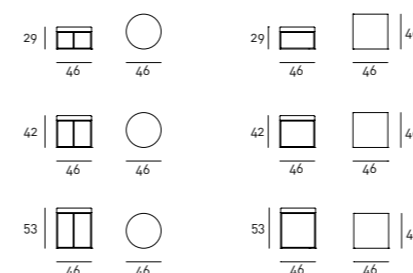


Verniciatura
Grigio Canna
di Fucile
(In-Outdoor)



Verniciatura
col. Brunito
(In-Outdoor)

Disegni Tecnici



Note

Data la forma del prodotto, alcuni rivestimenti non possono essere utilizzati, fare riferimento alla scheda di adattabilità nella sezione "Materiali" del sito.

Per i rivestimenti in pelle è disponibile il Kit Manutenzione "Pelle A" o "Pelle B", fornito insieme al prodotto.

Per la versione OUTDOOR, si consiglia l'utilizzo della "Fodera di Copertura" per migliorare la longevità del prodotto; si ricorda che la fodera è realizzata con un tessuto impermeabile al vapore acqueo, ideale come protezione alla formazione di muffa, lavabile semplicemente con acqua e sapone. Non piegare o ripiegare il tessuto bagnato per tempi prolungati. Per maggiori informazioni sulla relativa manutenzione, fare riferimento alla scheda tecnica disponibile nella sezione "Materiali" sul sito. Da ultimo, per garantire durabilità nel tempo, è consigliabile il posizionamento su terrazze o verande.

