



FLOW (INDOOR + OUTDOOR)

design Shibuleru

Sedia a dondolo disponibile nella versione da indoor e outdoor.

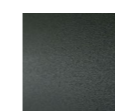
Versione indoor: struttura in tubolare Ø25 mm di acciaio verniciato con polveri epossidiche poliestere grigio canna di fucile e pattini in PVC colore nero. Rivestimento non sfoderabile agganciato alla struttura tramite particolari tecnici accoppiati allo stesso, disponibile in tessuto o pelle cuciti a sandwich con un materiale portante.

Poggiatesta in poliuretano espanso rivestito con falde di fibre acriliche, integrato al rivestimento. Braccioli in lamiera di acciaio Inox AISI 316, innestati alla struttura tramite viti in acciaio Inox, accoppiati con rivestimento non sfoderabile in cuoio nero, oppure verniciati con polveri epossidiche poliestere grigio canna di fucile.

Versione outdoor: struttura in tubolare Ø25 mm di acciaio Inox AISI 316 verniciato con polveri epossidiche poliestere grigio canna di fucile e pattini in PVC colore nero. Rivestimento non sfoderabile agganciato alla struttura tramite particolari tecnici accoppiati allo stesso,

disponibile nei soli tessuti per esterno, cuciti a sandwich con un materiale portante. Poggiatesta in DRYFEEL S e falde di fibra per esterno ricoperto con tessuto idrorepellente per esterno integrato al rivestimento. Braccioli in lamiera di acciaio Inox AISI 316, innestati alla struttura tramite viti in acciaio Inox, verniciati con polveri epossidiche poliestere grigio canna di fucile. Per entrambe le versioni disponibile rivestimento fisso con intreccio (Readymade Unpizzo) in tubolare anallergico completamente riciclabile, eco-friendly, adatto sia per indoor che per outdoor, nei colori a collezione. Con variante intrecciata, il poggiatesta aggiuntivo, non integrato al rivestimento, è unito ad un contrappeso in acciaio Inox AISI 316 verniciato con polveri epossidiche grigio canna di fucile tramite intreccio UnPizzo sempre dello stesso colore della parte di seduta.

Struttura

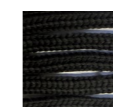


Acciaio
Verniciato
Grigio "Canna
di Fucile"
(In-Outdoor)

Intreccio



Tubolare Greige
(In-Outdoor)

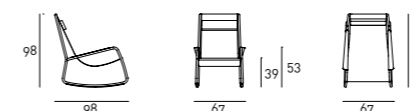


Tubolare Nero
(In-Outdoor)

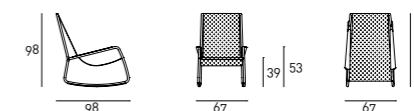


Tubolare Verde
(In-Outdoor)

Disegni Tecnici



Intrecciata



Poggiatesta

