



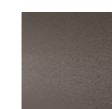
ILE

design Piero Lissoni

Elementi di diverse dimensioni con struttura braccioli e schienale in legno di pioppo e abete tamburato ed imbottitura in poliuretano espanso a densità differenziata. Foderina realizzata in fibra poliestere con agotrattamento e resinatura accoppiata con supporto di vellutino poliammidico. Pannello sotto seduta in laminato HPL. Cuscino di seduta e di bracciolo con struttura preformata in poliuretano espanso

a densità differenziata, rivestito con falde di fibre acriliche. Base in tubolare quadro d'acciaio Inox AISI 304 o in acciaio verniciato con polveri epossidiche grigio canna di fucile oppure brunito. Rivestimento in tessuto o pelle, entrambi interamente sfoderabili tramite cerniere e velcro a strappo. Profondità di seduta 67 cm.

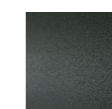
Base



Verniciatura
col. Brunito



Inox Satinato
Opaco



Verniciatura
Grigio Canna
di Fucile

Note

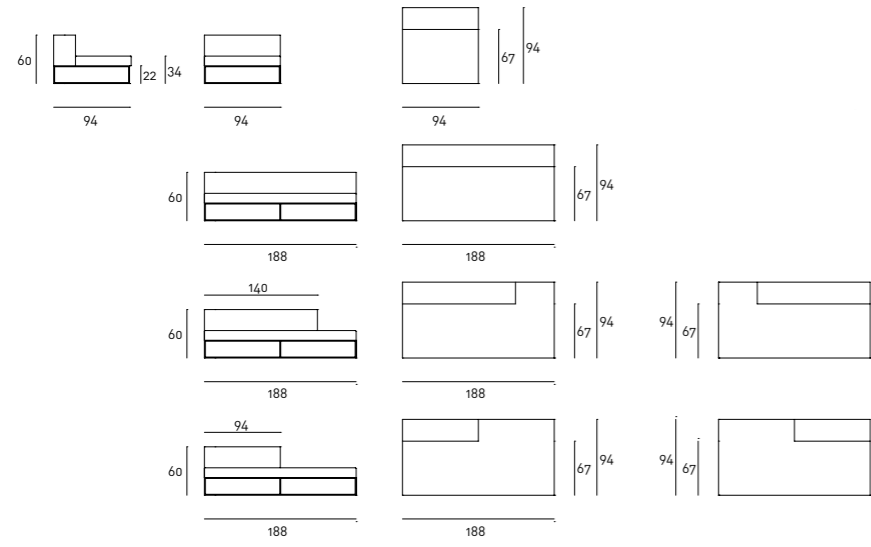
L'elemento Ile Panca (ILEF188) è disponibile omologato in Classe 1.IM.
Per varianti e rivestimenti omologati, contattare direttamente l'azienda.

Per la realizzazione di composizioni con vari elementi, allegare un disegno di massima all'ordine.

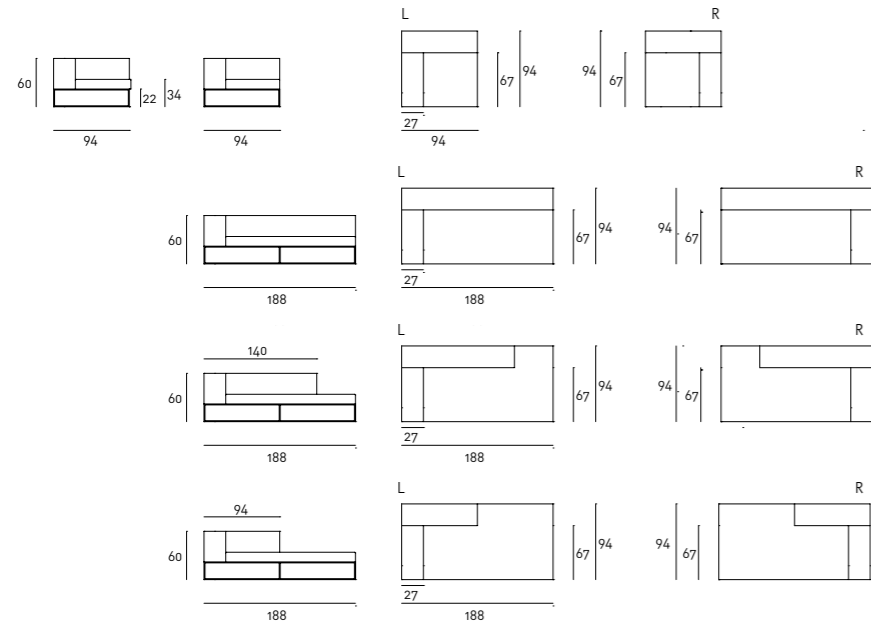
Data la forma del prodotto, alcuni rivestimenti non possono essere utilizzati, fare riferimento alla scheda di adattabilità nella sezione "Materiali" del sito.

Per i rivestimenti in pelle è disponibile il Kit Manutenzione "Pelle A" o "Pelle B", fornito insieme al prodotto.

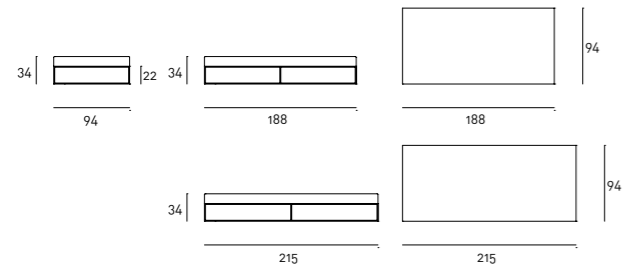
Disegni Tecnici
Elemento Centrale



Elemento Terminale



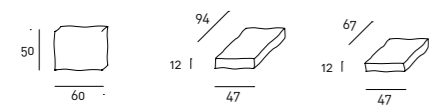
Panca



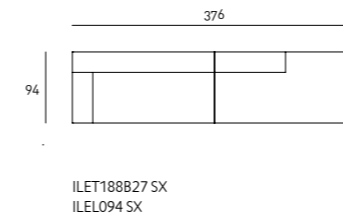
Pouf



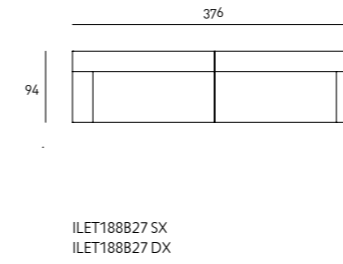
Cuscinetto



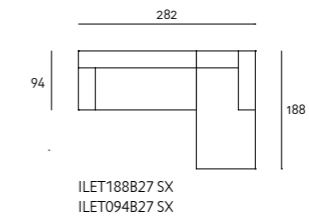
Esempi di Composizione
Composizione 01



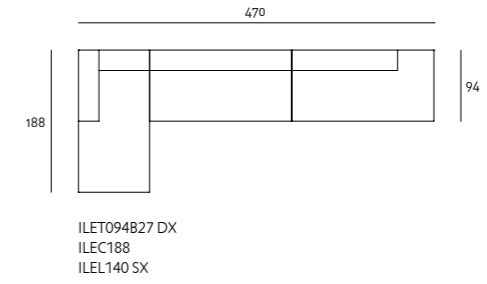
Composizione 03



Composizione 02



Composizione 04



I codici commerciali fanno riferimento agli elementi scelti nelle composizioni sopra proposte.