



ILE CLUB

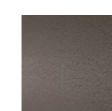
design Piero Lissoni

Elementi di diverse dimensioni con struttura braccioli e schienale in legno di pioppo e abete tamburato. Telaio sedile in acciaio verniciato e cinghiato con molleggio a nastri elastici di caucciù rivestito. Imbottitura della struttura in poliuretano espanso a densità differenziata e Visco-Soft, rivestita con materassino di copertura in piuma d'oca lavata e sterilizzata, racchiusa in settori separati, o rivestita con falde di fibre acriliche. Imbottitura cuscino di seduta in

poliuretano e Visco-Soft, rivestita con materassino di copertura in piuma d'oca lavata e sterilizzata racchiusa in settori separati, oppure rivestita con falde di fibre acriliche. Pannello sotto sedile in ovatta termolegata rigida 100% poliestere. Base in tubolare quadro d'acciaio Inox AISI 304 satinato opaco oppure in acciaio verniciato grigio canna di fucile o brunito. Rivestimento in tessuto o pelle, entrambi interamente sfoderabili tramite cerniere e velcro a strappo. A richiesta cuscino di seduta trapuntato, non sfoderabile con rivestimento in pelle.

Profondità di seduta 66 cm.

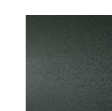
Base



Verniciatura
col. Brunito



Inox Satinato
Opaco



Verniciatura
Grigio Canna
di Fucile

Note

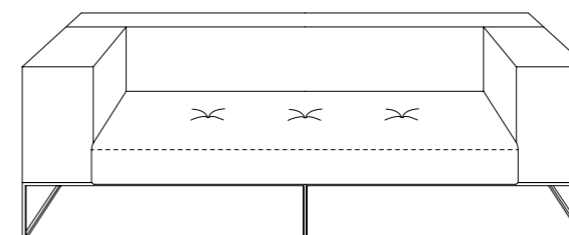
Agra è disponibile omologato in Classe 1.IM.
Per varianti e rivestimenti omologati, contattare direttamente l'azienda.

A richiesta versione con profilo in "grosgrain" di serie in tinta oppure con profilo in "pelle". Per divano con rivestimento in pelle, profilo sempre nella stessa finitura.

A richiesta, cuscino di seduta trapuntato sfoderabile nei rivestimenti in tessuto, fisso e con cuciture centrali nei rivestimenti in pelle.

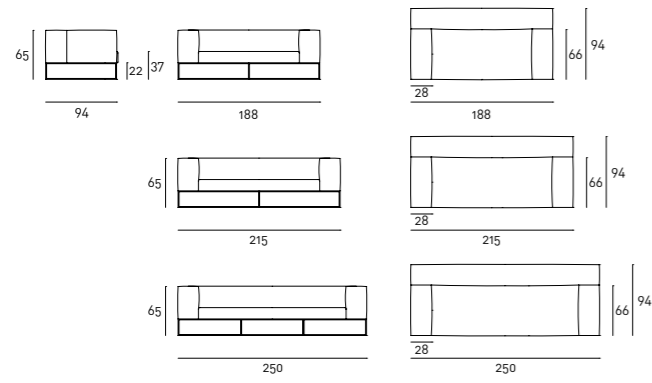
Data la forma del prodotto, alcuni rivestimenti non possono essere utilizzati, fare riferimento alla scheda di adattabilità nella sezione "Materiali" del sito.

Per i rivestimenti in pelle è disponibile il Kit Manutenzione "Pelle A" o "Pelle B", fornito insieme al prodotto.

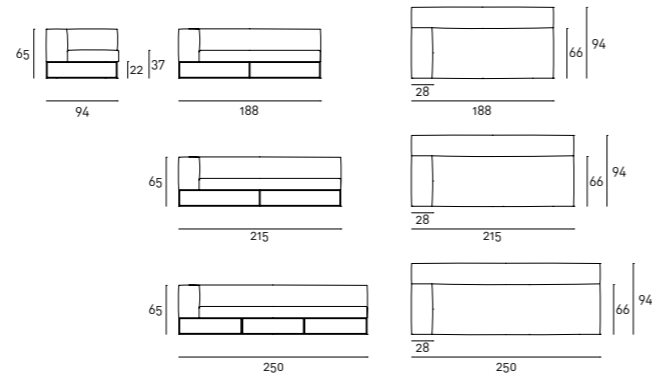


Per la realizzazione di composizioni con vari elementi, allegare un disegno di massima all'ordine.

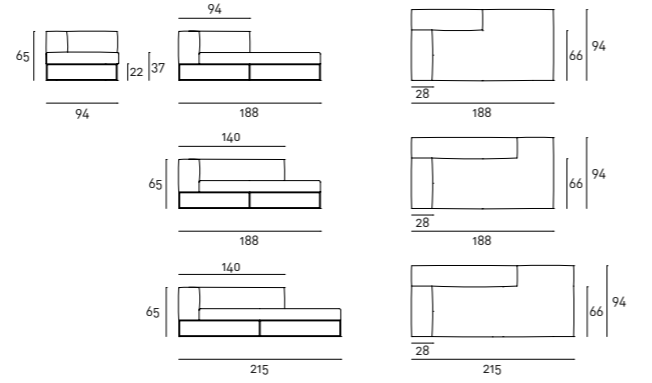
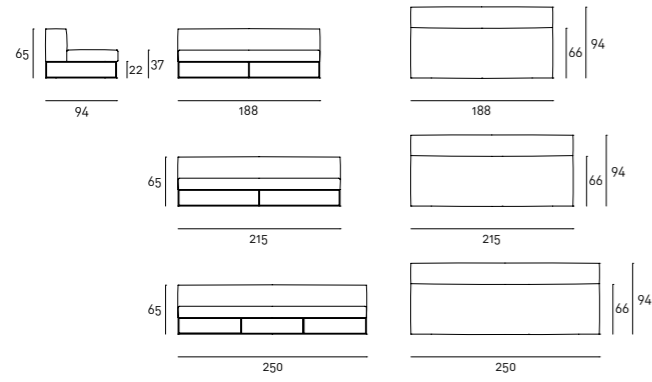
Disegni Tecnici
Divano



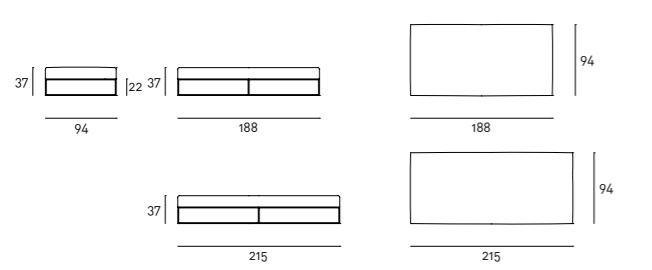
Elemento Terminale



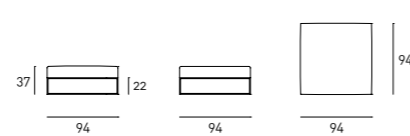
Elemento Centrale



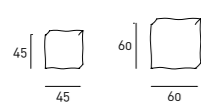
Panca



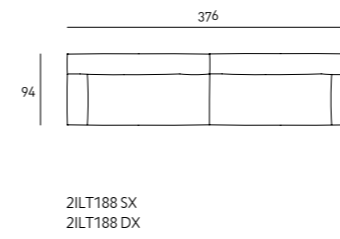
Pouf



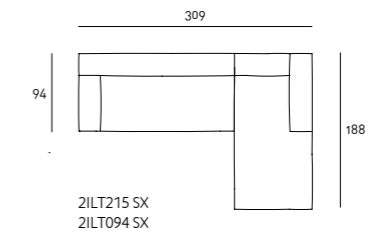
Cuscinetto



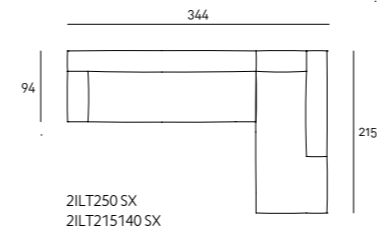
Esempi di Composizione
Composizione 01



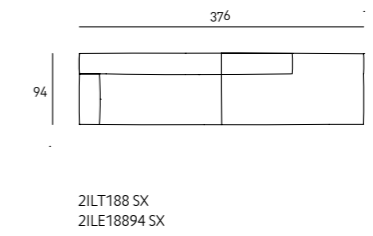
Composizione 02



Composizione 03



Composizione 04



I codici commerciali fanno riferimento agli elementi scelti nelle composizioni sopra proposte.

