



JELLY

design Piero Lissoni

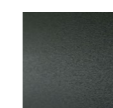
Poltrona con struttura in acciaio annegata in poliuretano schiumato a freddo. Molleggio seduta a nastri elastici in caucciù rivestito. Foderina realizzata in fibra di poliestere con agotrattamento e resinatura accoppiata con supporto di vellutino poliammidico. Cuscino di seduta in poliuretano espanso rivestito con falde di fibre acriliche. Base girevole in acciaio cromato

lucido oppure in acciaio verniciato grigio canna di fucile. Supporto a terra garantito da puntali in PVC colore bianco o nero. Rivestimento in tessuto o pelle. La sola versione in tessuto è interamente sfoderabile tramite cerniere e velcro a strappo, smontando il carter sotto sedile, in polistirolo antiurto. Profondità di seduta: 48cm.

Base

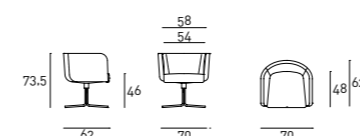


Acciaio
Cromato Lucido



Acciaio
Verniciato
Grigio "Canna
di fucile"

Disegni Tecnici



Note

Jelly è disponibile omologato in Classe 1.I.M.
Per varianti e rivestimenti omologati, contattare direttamente l'azienda.

Jelly è stata sottoposta ed ha superato le prove di carico statico, resistenza a fatica e urto
(norma EN.1728/00) e stabilità (UNI EN 1022/98) con rilascio di relativo certificato da parte del CATAS®.