



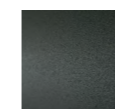
TONBO

design Junpei & Iori Tamaki

Appendiabiti, disponibile in due altezze, composto da base in monoblocco svuotato di marmo nero Marquina, bianco Carrara o rosso Levanto con finitura satinata e vernice protettiva trasparente opaca. Struttura costituita da due elementi in tondo d'acciaio Ø20mm, collegati tra loro tramite vite, verniciata con polveri

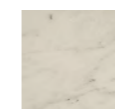
epossidiche grigio canna di fucile, e fissata alla base tramite lamiera forata. Grucce costituite da un tondino d'acciaio Ø12mm calandrato e anello in acciaio Ø35mm verniciati con polveri epossidiche grigio canna di fucile e finitura trasparente opaca anticivolo, collegati tra loro da "fascia" in cuoio nera cucita.

Struttura

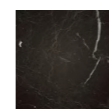


Acciaio
Verniciato
Grigio "Canna
di Fucile"

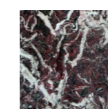
Base



Marmo Bianco
di Carrara

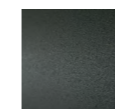


Marmo Nero
Marquina



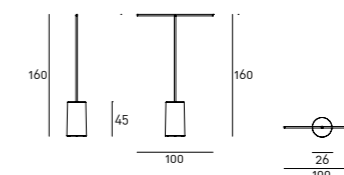
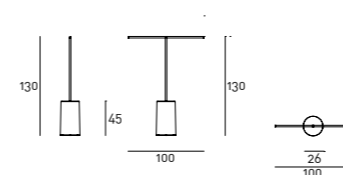
Marmo Rosso
Levanto

Gruccia



Acciaio
Verniciato
Grigio "Canna
di Fucile"

Disegni Tecnici



Gruccia

