



ERA ARMCHAIR + ERA SOFA

design David Lopez Quincoces

Poltrona con struttura schienale in acciaio annesso in poliuretano schiumato a freddo e sedile in tubolare d'acciaio sezione 20x20 mm cinghiato con molleggio a nastri elastici intrecciati in caucciù rivestito, annesso in poliuretano schiumato a freddo e fissato alla struttura schienale tramite piastre in acciaio.

Divano con struttura schienale in acciaio annesso in poliuretano schiumato a freddo e sedile in tubolare d'acciaio sezione 20x20 mm, cinghiato con molleggio a nastri elastici intrecciati in caucciù rivestito,

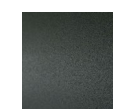
imbottito in poliuretano espanso e fissato alla struttura schienale tramite piastre in acciaio. Per entrambi foderina realizzata con poliuretano 100% accoppiato con supporto di vellutino poliammidico termofissato e in fibra di poliestere con agotrattamento e resinatura accoppiata con supporto di vellutino poliammidico.

Piedini in acciaio Ø18 mm verniciati con polveri epossidiche colore grigio canna di fucile, avvitati alla struttura-schienale tramite boccole. Puntali regolabili in materiale plastico.

Rivestimento in pelle o tessuto interamente sfoderabile tramite cerniere e velcro a strappo.

Profondità di seduta: Poltrona 60 cm;
Divanetto 66 cm.

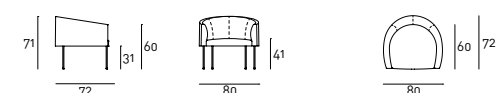
Piedini



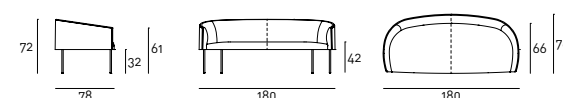
Verniciatura
Grigio Canna
di Fucile

Disegni Tecnici

Poltrona



Divano



Note

Era Armchair e Era Sofa sono disponibili omologati in Classe 1.I.M.
Per varianti e rivestimenti omologati, contattare direttamente l'azienda.

Per il rivestimento del divano Era, la cucitura centrale si può evitare con tessuti in tinta unita, senza verso e con altezza minima 140cm.

Data la forma del prodotto, alcuni rivestimenti non possono essere utilizzati, fare riferimento alla scheda di adattabilità nella sezione "Materiali" del sito.

Per i rivestimenti in pelle è disponibile il Kit Manutenzione "Pelle A" o "Pelle B", fornito insieme al prodotto.

