



TETHYS

design Oscar & Gabriele Buratti

Tavolino contenitore costituito da un piano in MDF ad anello, Ø128 cm esterno e Ø49 cm interno, sp.25 mm disponibile in legno o verniciato lucido, e base che funge da vano contenitore, in sandwich di multistrati e MDF sempre verniciato colore nero opaco.

Versione in **essenza**: piano impiallacciato solo nella parte superiore, in essenza di rovere tinto carbone o Stone Oak® oppure in tranciato di legno multilaminare Striped Grey, e finitura con verniciatura acrilica; bordo e fondo sempre verniciati colore nero opaco.

Versione **verniciata lucida**: piano e bordo verniciati lucidi nel colore RAL 3005 Rosso Vino con fondo sempre verniciato colore nero opaco.

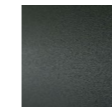
Tutte le versioni di piano sono fissate alla base tramite tiranti.

Tavolini a "C", nelle misure Ø39 cm h.48 cm o Ø49 cm h.40 cm, disponibili con piano in marmo, essenza o vassoio di appoggio, costituiti da base in lastra d'acciaio tagliata a laser e sotto-piano in lamiera stampata, uniti da gamba in acciaio Ø30 mm, saldati tra loro e verniciati con polveri epossidiche grigio canna di fucile.

Piano in marmo sp.15 mm (a vista sp.10 mm) disponibile in: bianco

Carrara, nero Marquinia, rosso Levanto o Sahara Noir con finitura satinata e protettivo trasparente opaco oppure con finitura poliesteri lucida oppure opaca. Piano disponibile anche in stratificato HPL sp.8 mm impiallacciato in rovere tinto carbone o Stone Oak® e finitura con verniciatura acrilica. Vassoio di appoggio Ø39 cm h.4,5 cm o Ø49 cm h.4,5 cm in alluminio stampato sp.2 mm, verniciato con polveri epossidiche grigio canna di fucile, con distanziali in PVC. Il vassoio nella dimensione Ø49 cm può essere utilizzato anche come elemento di chiusura per il vano del tavolino contenitore.

Struttura Tavolino "C"



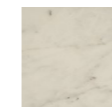
Verniciatura
Grigio Canna
di Fucile

Base e Sottopiano Tavolino Ø128 cm

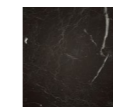


Laccato Nero
Opaco

Top Tavolino "C"



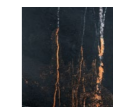
Marmo Bianco
Carrara



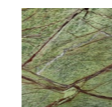
Marmo Nero
Marquinia



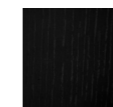
Marmo Rosso
Levanto



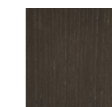
Marmo Sahara
Noir



Marmo Forest
Green



Rovere Tinto
Carbone



Stone Oak®

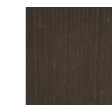
Top Tavolino Ø128 cm



Laccato Lucido
RAL 3005
Rosso Vino



Rovere Tinto
Carbone

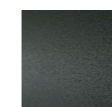


Stone Oak®



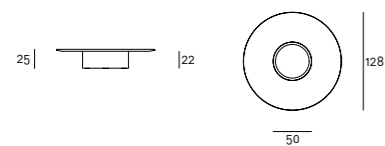
Striped Grey

Vassoio

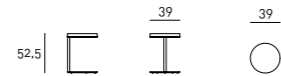
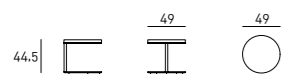


Verniciatura
Grigio Canna
di Fucile

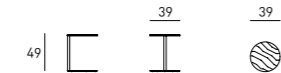
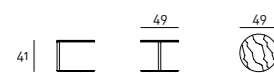
Disegni Tecnici Tavolino



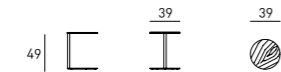
Tavolino "C" con vassoio



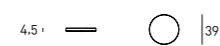
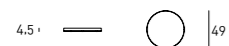
Con piano in marmo



Con piano in essenza



Vassoio



Note

Il legno è un materiale vivo e come tale può presentare piccoli mutamenti di colore e di dimensione. La presenza di eventuali sfumature di colore non omogenee è da considerarsi come un pregio e non un difetto. Si ricorda che l'esposizione diretta alla luce del sole può inoltre alterare il colore del legno; per i primi mesi gli oggetti appoggiati sui mobili devono essere periodicamente spostati in modo da evitare differenze di tonalità tra le parti esposte e quelle coperte.

Striped Grey: si tratta di un tranciato decorativo in legno multi laminare, sempre finito con verniciatura trasparente acrilica, che propone esclusivi pattern che riproducono le caratteristiche naturali del legno. Ricordiamo che, essendo un prodotto in legno naturale e vivo, quest'ultimo può presentare una variabilità di tono e sfumature di colore non omogenee, peculiarità del materiale stesso.

Stone Oak®: vi ricordiamo che questo legno deve la sua particolare coloritura ad un processo interamente naturale. Per questo motivo, alcune lastre possono apparire più marroni rispetto ad altre. Il nostro impegno è quello di fornirvi un prodotto di alta qualità; eventuali difformità nel colore non devono essere considerate come difetti. Per maggiori informazioni su questa essenza, fare riferimento alla scheda tecnica disponibile nella sezione "Materiali" sul sito.

Su richiesta è disponibile per la sola finitura Stone Oak®, una verniciatura (acrilica a solvente) protettiva supplementare. Si precisa che, andando a coprire ulteriormente la superficie, ne modifica lievemente la colorazione naturale e la texture in rilievo. Nonostante questa verniciatura supplementare aumenti la resistenza superficiale, si tratta comunque di un materiale naturale; pertanto piccole macchie superficiali dovute ad olio o altre sostanze dovranno essere rimosse tempestivamente, prima che il legno possa assorbirle in profondità. Consigliamo quindi una cura e manutenzione accurata e periodica. Consigliamo quindi una cura e manutenzione periodica.

Per la versione in marmo specificare il tipo di finitura del piano al momento dell'ordine.

Per le finiture in marmo con trattamento naturale opaco, è disponibile il Kit Manutenzione "Marmo", fornito insieme al prodotto.

Il solo vassoio può essere utilizzato anche per tavolo Ø128.

