



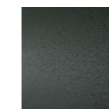
KIWI

design Keiji Takeuchi

Tavolini nelle misure Ø39 cm h.45 e Ø43 cm h.35, con piano bisellato in MDF sp.20 mm laccato nero opaco oppure impiallacciato, solo nella parte superiore, in rovere tinto carbone o Stone Oak® e finitura con verniciatura acrilica ad acqua; bordo e fondo sempre verniciati colore nero opaco; oppure piano bisellato in marmo sp.15 mm accoppiato ad un supporto in lamiera sp.2 mm verniciato colore grigio canna di fucile, disponibile in: marmo bianco Carrara, nero Marquinia, rosso Levanto o Sahara Noir con finitura satinata e protettivo trasparente opaco oppure con finitura poliesteri lucida oppure opaca.

Piano disponibile anche in gres porcellanato sp.12mm nelle varianti Natural Kaolin o Balanced Smoke. Base costituita da due tubolari di acciaio curvato Ø16 mm, accoppiati con puntali in acciaio torniti e saldati insieme, verniciata con polveri epossidiche colore grigio canna di fucile. Tutte le versioni di piano sono avvitate alla base tramite piastra sp.3 mm. Appoggio a terra garantito da piedini in materiale plastico.

Base



Verniciatura
Grigio Canna
di Fucile

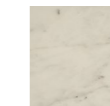
Top



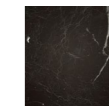
Gres
Porcellanato
Natural Kaolin



Gres
Porcellanato
Balance Smoke



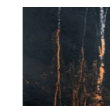
Marmo Bianco
Carrara



Marmo Nero
Marquinia



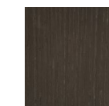
Marmo Rosso
Levanto



Marmo Sahara
Noir



Rovere Tinto
Carbone

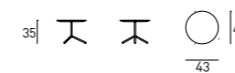


Stone Oak®



Laccato Nero
Opaco

Disegni Tecnici



Note

Il legno è un materiale vivo e come tale può presentare piccoli mutamenti di colore e di dimensione. La presenza di eventuali sfumature di colore non omogenee è da considerarsi come un pregio e non un difetto. Si ricorda che l'esposizione diretta alla luce del sole può inoltre alterare il colore del legno; per i primi mesi gli oggetti appoggiati sui mobili devono essere periodicamente spostati in modo da evitare differenze di tonalità tra le parti esposte e quelle coperte.

Stone Oak®: vi ricordiamo che questo legno deve la sua particolare coloritura ad un processo interamente naturale. Per questo motivo, alcune lastre possono apparire più marroni rispetto ad altre. Il nostro impegno è quello di fornirvi un prodotto di alta qualità; eventuali difformità nel colore non devono essere considerate come difetti. Per maggiori informazioni su questa essenza, fare riferimento alla scheda tecnica disponibile nella sezione "Materiali" sul sito.

Su richiesta è disponibile per la sola finitura Stone Oak®, una verniciatura (acrilica a solvente) protettiva supplementare. Si precisa che, andando a coprire ulteriormente la superficie, ne modifica lievemente la colorazione naturale e la texture in rilievo. Nonostante questa verniciatura supplementare aumenti la resistenza superficiale, si tratta comunque di un materiale naturale; pertanto piccole macchie superficiali dovute ad olio o altre sostanze dovranno essere rimosse tempestivamente, prima che il legno possa assorbirle in profondità. Consigliamo quindi una cura e manutenzione accurata e periodica. Consigliamo quindi una cura e manutenzione periodica.

Per le finiture in marmo con trattamento naturale opaco, è disponibile il Kit Manutenzione "Marmo", fornito insieme al prodotto.