



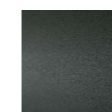
## FLOYD TABLE

design Piero Lissoni

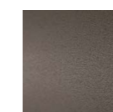
Tavolini di diverse dimensioni (53x40 cm, 60x40 cm e 56x56 cm), h.42 cm costituiti da un piano sagomato e bisellato in MDF sp.20 mm impiallacciato, solo nella parte superiore, in rovere tinto carbone o Stone Oak® e finitura con verniciatura acrilica con bordo e fondo sempre verniciati colore nero opaco; oppure piano sagomato in gres porcellanato sp.12mm disponibile nelle varianti Natural Kaolin o Balanced Smoke. Per la sola dimensione 53x40 cm previsto piano sagomato e bisellato in marmo sp.15 mm accoppiato ad un supporto in lamiera sp.2 mm.

Piano in marmo disponibile in: Forest Green, bianco Carrara, nero Marquinia, rosso Levanto o Sahara Noir con finitura satinata e protettivo trasparente opaco oppure finitura poliester lucida o opaca. Base costituita da due lamiere d'acciaio tagliate a laser sp.5 mm con supporto centrale in tubolare d'acciaio Ø20 mm, verniciato con polveri epossidiche grigio canna di fucile o brunito. Appoggio a terra garantito da piedini in materiale plastico.

### Base



Verniciatura  
Grigio Canna  
di Fucile



Verniciatura  
col. Brunito

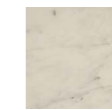
### Piano



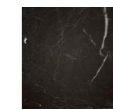
Gres  
Porcellanato  
Natural Kaolin



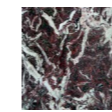
Gres  
Porcellanato  
Balance Smoke



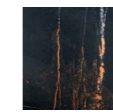
Marmo Bianco  
Carrara



Marmo Nero  
Marquinia



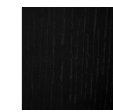
Marmo Rosso  
Levanto



Marmo Sahara  
Noir



Marmo Forest  
Green

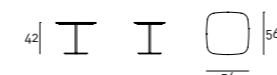
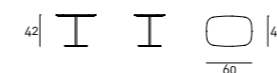
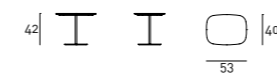


Rovere Tinto  
Carbone



Stone Oak®

### Disegni Tecnici



### Note

Il legno è un materiale vivo e come tale può presentare piccoli mutamenti di colore e di dimensione. La presenza di eventuali sfumature di colore non omogenee è da considerarsi come un pregio e non un difetto. Si ricorda che l'esposizione diretta alla luce del sole può inoltre alterare il colore del legno; per i primi mesi gli oggetti appoggiati sui mobili devono essere periodicamente spostati in modo da evitare differenze di tonalità tra le parti esposte e quelle coperte.

Stone Oak®: vi ricordiamo che questo legno deve la sua particolare coloritura ad un processo interamente naturale. Per questo motivo, alcune lastre possono apparire più marroni rispetto ad altre. Il nostro impegno è quello di fornirvi un prodotto di alta qualità; eventuali difformità nel colore non devono essere considerate come difetti. Per maggiori informazioni su questa essenza, fare riferimento alla scheda tecnica disponibile nella sezione "Materiali" sul sito.

Su richiesta è disponibile per la sola finitura Stone Oak®, una verniciatura (acrilica a solvente) protettiva supplementare. Si precisa che, andando a coprire ulteriormente la superficie, ne modifica lievemente la colorazione naturale e la texture in rilievo. Nonostante questa verniciatura supplementare aumenti la resistenza superficiale, si tratta comunque di un materiale naturale; pertanto piccole macchie superficiali dovute ad olio o altre sostanze dovranno essere rimosse tempestivamente, prima che il legno possa assorbirle in profondità. Consigliamo quindi una cura e manutenzione accurata e periodica. Consigliamo quindi una cura e manutenzione periodica.

Piano in marmo disponibile solo per tavolo 53x40x42cm. Specificare il tipo di finitura del piano al momento dell'ordine.

Per le finiture in marmo con trattamento naturale opaco, è disponibile il Kit Manutenzione "Marmo", fornito insieme al prodotto.