



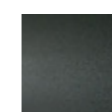
## ERA SCRITTOIO

design David Lopez Quincoces

Scrivania costituita da un corpo centrale in MDF, con pannelli esterni in MDF impiallacciato nelle essenze Stone Oak® o noce tinto canaletto, oppure in tranciato di legno multilaminare Striped Grey, oppure verniciato lucido nei colori RAL-K7 3005 Rosso Vino, RAL-K7 5020 Blu Oceano, RAL-K7 7030 Grigio Pietra, RAL-K7 703 Grigio Quarzo, RAL-K7 9001 Bianco Crema; parte frontale suddivisa in vano a giorno L.53 cm, H.8,7 cm e P.44,5 cm, sempre verniciato nero opaco, e cassetto estraibile tramite guide Blum®, ripartito in 3 scomparti ad altezze e capienze differenti. Piano di

appoggio in MDF sp.18 mm, con cornice in lamiera d'acciaio verniciata ottone sp.3 mm, impiallacciato nelle essenze Stone Oak® o noce tinto canaletto, oppure in tranciato di legno multilaminare Striped Grey, accoppiato al corpo centrale tramite bussole e perni. Gambe, con inseriti elementi di fissaggio, in tondo d'acciaio Ø16 mm con avvitati piedini in ottone, legati tra loro tramite tiranti in tondo d'acciaio Ø10 mm. Appoggio a terra garantito da piedini in PVC di colore nero. Finitura delle parti metalliche con polveri epossidiche colore grigio canna di fucile e finitura delle parti in ottone satinato, con verniciatura trasparente opaca.

### Struttura

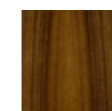


Acciaio  
Verniciato  
Grigio "Canna  
di fucile"

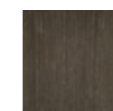


Ottone Satinato

### Top



Noce Tinto  
Canaletto



Stone Oak®



Striped Grey

### Frontali Esterni



Laccato Lucido  
RAL-K7 9001  
Bianco Crema



Laccato Lucido  
RAL-K7 3005  
Rosso Vino



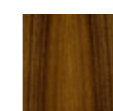
Laccato Lucido  
RAL-K7 5020  
Blu Oceano



Laccato Lucido  
RAL-K7 7030  
Grigio Pietra



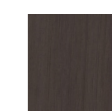
Laccato Lucido  
RAL-K7 7039  
Grigio Quarzo



Noce Tinto  
Canaletto

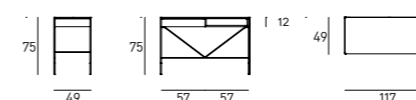


Stone Oak®



Striped Grey

### Disegni Tecnici



### Note

Stone Oak®: vi ricordiamo che questo legno deve la sua particolare coloritura ad un processo interamente naturale. Per questo motivo, alcune lastre possono apparire più marroni rispetto ad altre. Il nostro impegno è quello di fornirvi un prodotto di alta qualità; eventuali difformità nel colore non devono essere considerate come difetti.

Striped Grey: si tratta di un tranciato decorativo in legno multi laminare, sempre finito con verniciatura trasparente acrilica, che propone esclusivi pattern che riproducono le caratteristiche naturali del legno. Ricordiamo che, essendo un prodotto in legno naturale e vivo, quest'ultimo può presentare una variabilità di tono e sfumature di colore non omogenee, peculiarità del materiale stesso.

Su richiesta è disponibile per la sola finitura Stone Oak®, una verniciatura (acrilica a solvente) protettiva supplementare. Si precisa che, andando a coprire ulteriormente la superficie, ne modifica lievemente la colorazione naturale e la texture in rilievo. Nonostante questa verniciatura supplementare aumenti la resistenza superficiale, si tratta comunque di un materiale naturale; pertanto piccole macchie superficiali dovute ad olio o altre sostanze dovranno essere rimosse tempestivamente, prima che il legno possa assorbirle in profondità. Consigliamo quindi una cura e manutenzione periodica.