

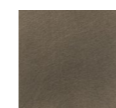


PARALUME

design Piero Lissoni

Lampada con base in metallo verniciata a polveri epossidiche colore nero. Copribase e stelo con bronzatura galvanica, spazzolato a mano e finitura con vernice protettiva trasparente. Le lampade sono cablate a norma CE Europa. Tessuto "plissettato" nei colori a collezione. Le lampade da terra vengono inviate in due pezzi smontati, base da montare con stelo e paralume.

Copribase e Stelo



Acciaio Finitura
Bronzata in
Galvanica

Tessuto "Plissettato"

Bianco
Avorio
Bordeaux
Moro
Nero
Tortora

Disegni Tecnici

