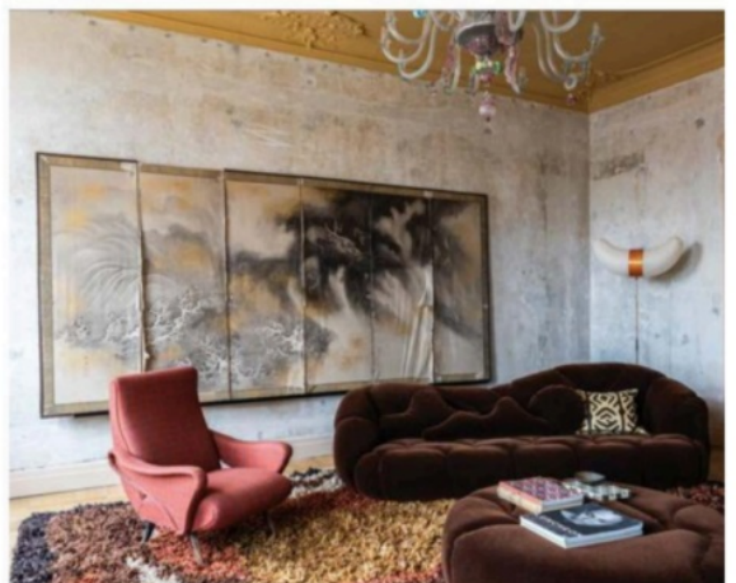




LINKS DE BANK IN DE WOONKAMER IS DE ZELDZAME 'CLOUD SOFA' VAN HOWARD KEITH UIT 1970. DE MURANOGLAZEN KROONLUCHTER DATEERT VAN 1940. HET WOLLEN TAPIJT DATEERT VAN 1940. HET WOLLEN TAPIJT ONTWIERP OLSSON VOOR FABRIKANT ELLOS.

BOVEN NAAST HET OUDE BEELD STAAT EEN 'TACCIA'-LAMP VAN FLOS. DE MUURSCHILDERING IS VAN DE FINSE KUNSTENARES MIRJA ILKKA. DE WITTE BANK KOMT VAN LIVING DVANI, DE ZWARTE FAUTEUIL WERD ONTWORPEN DOOR CINI BOERI.



SABATO.

08.03.25

DESIGN
SHIFT

ZWEEDS CALLCENTER WORDT LUXEFLAT
WTC-TOREN WORDT HIP BRUSSELS HOTEL
KLASSIEK BRUGGE WORDT CREATIEVE HUB

WEEKENDMAGAZINE **DE TIJD**

