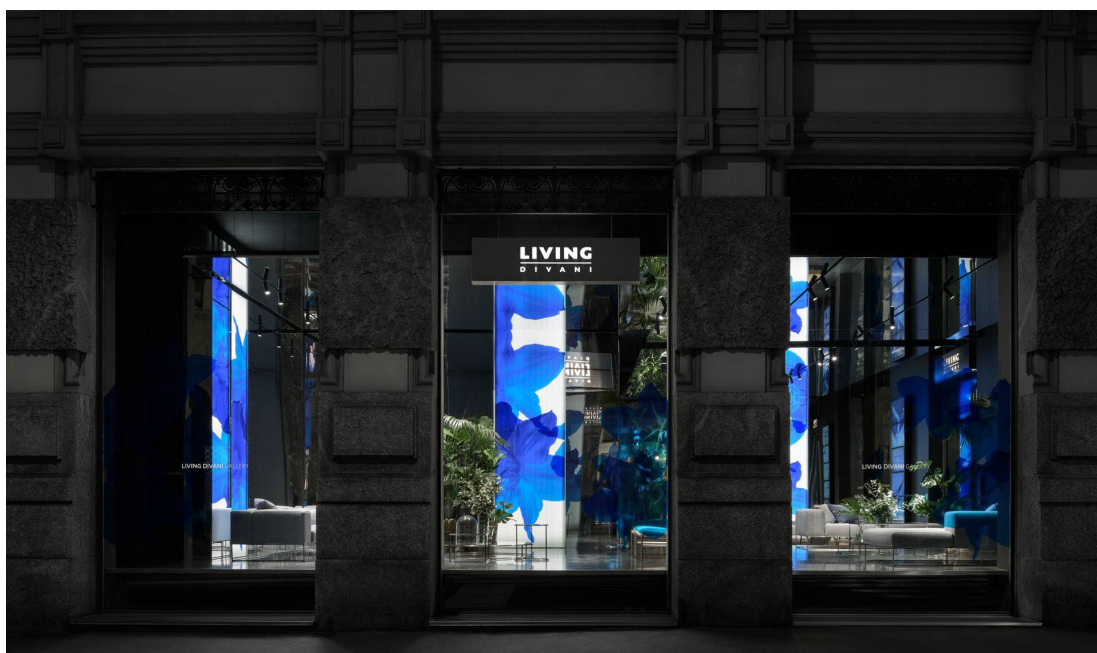


[Se non leggi correttamente questo messaggio, clicca qui](#)

**LIVING**  
D I V A N I

### L'allestimento outdoor in Living Divani Gallery

**Living Divani Gallery** presenta il nuovo allestimento con un focus particolare sullo scenario outdoor, ambito divenuto sempre più importante sia per il design contemporaneo che per l'azienda stessa.



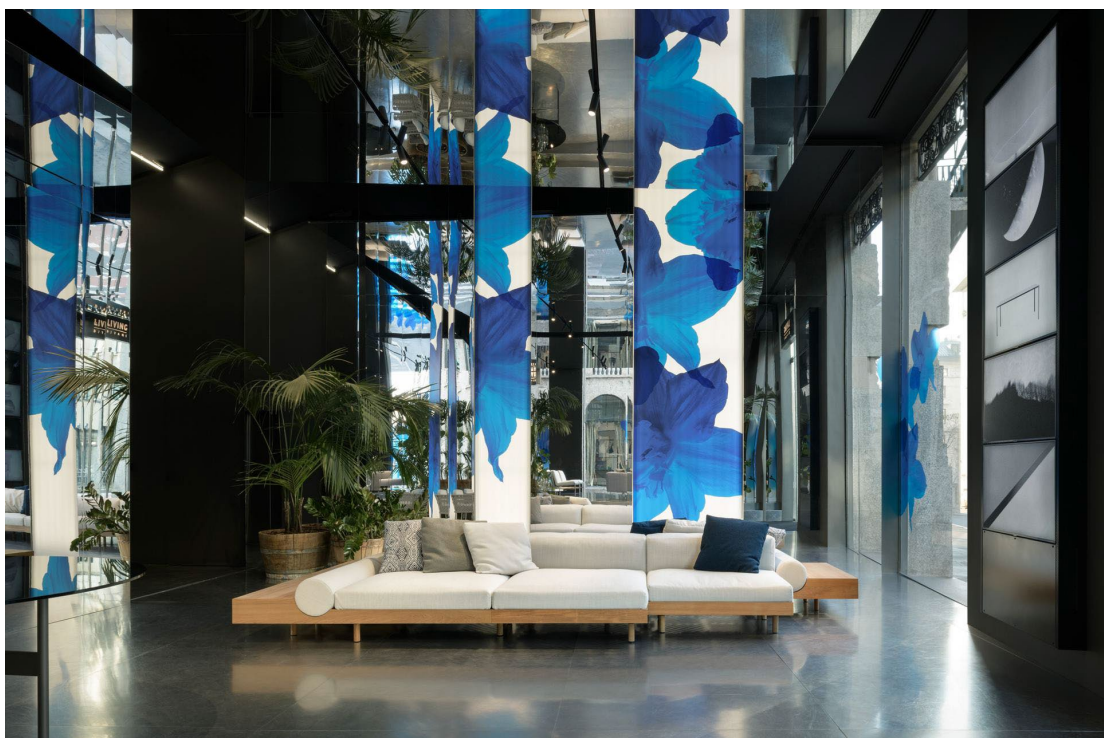
Le vetrine tra corso Monforte e via Visconti di Modrone diventano il palcoscenico per i prodotti outdoor che, immersi in scenografie floristiche, illustrano le innumerevoli soluzioni di arredo per giardini e dehors grazie a imbottiti pensati appositamente per la vita all'aperto: tra loro compare l'inedita versione di **Ile Club** outdoor.

Progettato da *Piero Lissoni* ed esposto per la prima volta nel 2007, viene ridisegnato per lo spazio esterno conservando le sue forme originarie ed è qui proposto accompagnato dai tavolini **Ile** della stessa famiglia.



Prodotti come le poltrone **Flow** di *Shibuleru* e il divano **Kasbah** di *David Lopez Quincoces* ricordano le lunghe giornate soleggiate tipicamente estive e le infinite possibilità che può offrire un imbottito componibile per rilassarsi in plein air.

Imbottiti e sedute che si integrano con la natura, annettendosi perfettamente negli spazi esterni che tra petali cobalto e foglie verdi, come sbucati dalla neve, pongono fine al gelo evocando la primavera.



*“La dimensione outdoor ha un ruolo sempre più importante nel mondo dell’arredamento. Ogni progetto è sfida, studio e innovazione; ogni risultato una nuova esperienza da vivere.*

*Living Divani Gallery permette di fruire dell’evoluzione del brand osservando tutti i suoi progressi e le sue trasformazioni all’interno di un contesto dinamico, culturale e stimolante.” - dichiara Carola Bestetti, CEO di Living Divani.*



L’allestimento prosegue nelle aree espositive interne in un percorso con maggior focus all’ambiente indoor: dalle scenografie in vetrina, si apre un’area più raccolta, caratterizzata da un luminoso skylight, che propone una sofisticata zona notte.

Protagonisti sono **Sumo Bed** di *Piero Lissoni*, abbinato all’omonima panca, la libreria **Sailor** di *David Lopez Quincoces* e lo scrittoio **Aero D** di *Shibuleru*, accompagnati da una zona living con divano **Rod** e poltrone **Confident "Wood"** di *Piero Lissoni*, il tavolino **Tethys**, design *Oscar & Gabriele Buratti*, la consolle **Alvea** e lo specchio **Paradigma** entrambi design *Marco Lavit*. Un prezioso ensemble ispirato a grandi camere e declinabile in progetti contract di importante rilievo.



Una scalinata conduce al piano inferiore, ove ambientazioni più domestiche propongono da un lato le poltrone **Clan Alta** e i tavolini **Menhir**, il divano **Neowall**, nella variante bifacciale che dialoga con **Metro<sup>2</sup>**, tutti a firma *Piero Lissoni* intervallati dai tavolini **Flap** e **Era Table**.

Nella direzione opposta, troviamo invece un'ambientazione dining, incorniciata dalla libreria **Sailor**, con tavolo **Graft** di *David Lopez Quincoces* che si accompagna con le sedie **Ticino**, design *Shibuleru*; si apre un doppio soggiorno con il divano **Extrasoft** di *Piero Lissoni*, che illustra la potenziale versatilità e adattabilità dell'imbottito modulare a cui si intervallano i moduli in legno **Contentori Extrasoft**.

Completano l'allestimento i divani **Sumo** e **Floyd-Hi 2 System**, sempre *design Piero Lissoni* e le poltrone **Ark** di *David Lopez Quincoces*.

[Press Kit](#)